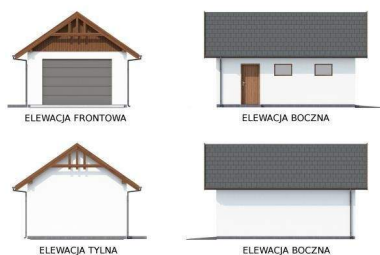
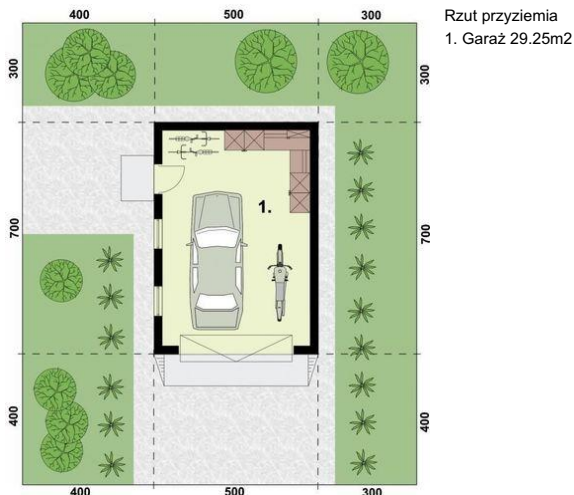




Projekt **PT Budynek gospodarczy G339A** jednostanowiskowy na zgłoszenie CE (DOM PD19-72)



Informacje

Pow. zabudowy:	35,00 m²
Pow. użytkowa:	29,25 m²
Kubatura:	130,00 m³
Kąt nachylenia dachu:	35,00°
Min. szerokość działki:	17,00 m
Min. długość działki:	12,00 m
Wysokość budynku:	4,81 m
Liczba pokoi:	1

Cena projektu na dzień 27.02.2021: **499,00 zł**



Pokaż projekt w internecie

PT Budynek gospodarczy G339A jednostanowiskowy na zgłoszenie CE - Budynek gospodarczy, wolnostojący. Projekt składa się z części architektonicznej, konstrukcyjnej i wewnętrznej instalacji elektrycznej. W projekcie załączone są podstawowe zestawienie stali, drewna i stolarki okienno-drzwiowej.