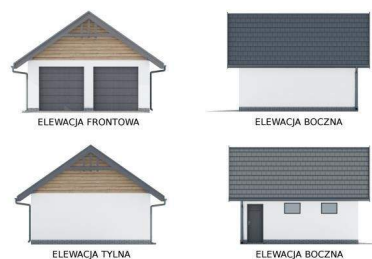
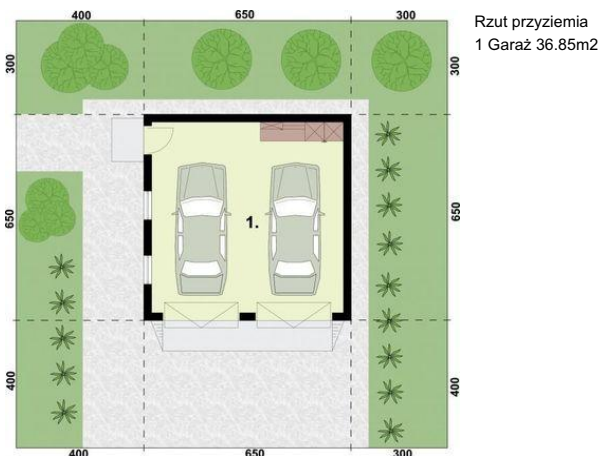




Projekt **PT Budynek gospodarczy G330A szkielet drewniany dwustanowiskowy CE (DOM PD20-58)**



### Informacje

Pow. zabudowy:	<b>42,25 m<sup>2</sup></b>
Pow. użytkowa:	<b>36,85 m<sup>2</sup></b>
Kubatura:	<b>183,61 m<sup>3</sup></b>
Kąt nachylenia dachu:	<b>35,00°</b>
Min. szerokość działki:	<b>14,50 m</b>
Min. długość działki:	<b>14,50 m</b>
Wysokość budynku:	<b>5,49 m</b>
Liczba pokoi:	<b>1</b>

Cena projektu na dzień 12.03.2021: **690,00 zł**



**Pokaż projekt w internecie**

PT Budynek gospodarczy G330A szkielet drewniany dwustanowiskowy CE - Budynek gospodarczy, wolnostojący. Projekt składa się z części architektonicznej, konstrukcyjnej i wewnętrznej instalacji elektrycznej. W projekcie załączone są podstawowe zestawienie stali, drewna i stolarki okiennie-drzwiowej.