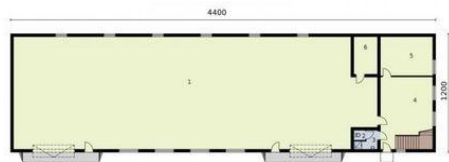


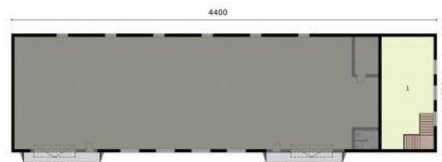


Projekt **PT Budynek gospodarczy G313 / Magazyn z pomieszczeniami gospodarczymi CE (MAGAZYN PD9-04)**

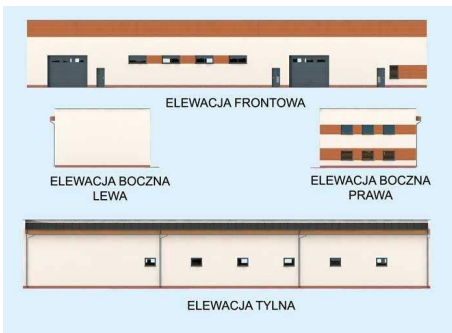


- Rzut przyziemia
1. Garaż / Magazyn 412.51m²
 2. WC 1.22m²
 3. Łazienka 3.37m²
 4. Pom. gospodarcze 39.95m²
 5. Pom. gospodarcze 21.51m²
 5. Pom. gospodarcze 9.55m²

Poddasze



- Rzut poddasza
1. Pom. gospodarcze 54.55m²



Informacje

Pow. dachu:	534,00 m²	Pow. zabudowy:	528,00 m²
		Pow. użytkowa:	542,66 m²
		Kubatura:	3636,00 m³
		Kąt nachylenia dachu:	3,00°
		Min. szerokość działki:	2000,00 m
		Min. długość działki:	51,00 m
		Wysokość budynku:	7,65 m
		Liczba pokoi:	7

Cena projektu na dzień 12.03.2021: **4 000,00 zł**



Pokaż projekt w internecie

PT Budynek gospodarczy G313 / Magazyn z pomieszczeniami gospodarczymi CE - Budynek gospodarczy, wolnostojący. Projekt składa się z części architektonicznej, konstrukcyjnej i wewnętrznej instalacji elektrycznej. W projekcie załączone są podstawowe zestawienie stali, drewna i stolarki okienneo-drzwiowej.