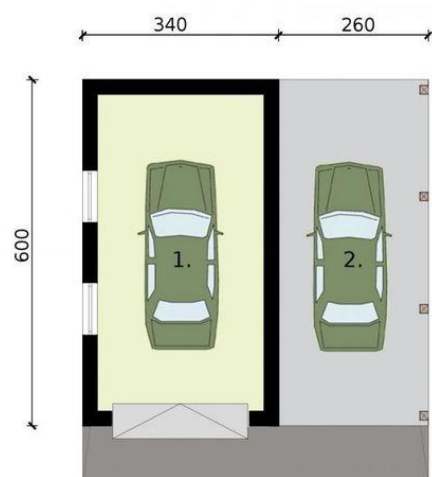
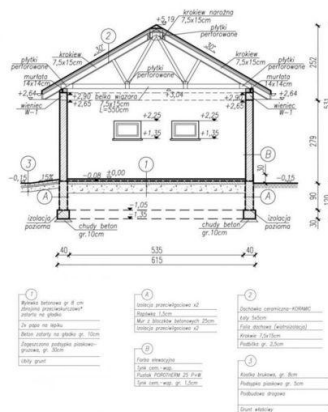




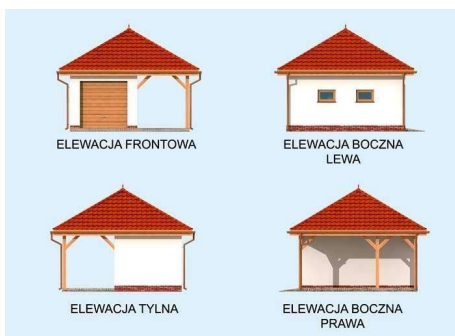
Projekt **PT Budynek gospodarczy G266** jednostanowiskowy z wiatą CE (DOM PD8-30)



Rzut przyziemia
1 Garaż 15.95m²
2. Wiatka 15.6m²



Przekrój



Informacje

Pow. zabudowy:	36,00 m²
Pow. użytkowa:	31,55 m²
Kubatura:	94,59 m³
Kąt nachylenia dachu:	30,00°
Min. szerokość działki:	13,00 m
Min. długość działki:	13,00 m
Wysokość budynku:	5,19 m
Pow. dachu:	69,00 m²

Cena projektu na dzień 27.02.2021: **499,00 zł**



Pokaż projekt w internecie

PT Budynek gospodarczy G266 jednostanowiskowy z wiatą CE - Budynek gospodarczy, wolnostojący. Projekt składa się z części architektonicznej, konstrukcyjnej i wewnętrznej instalacji elektrycznej. W projekcie załączone są podstawowe zestawienie stali, drewna i stolarki okiennie-drzwiowej.