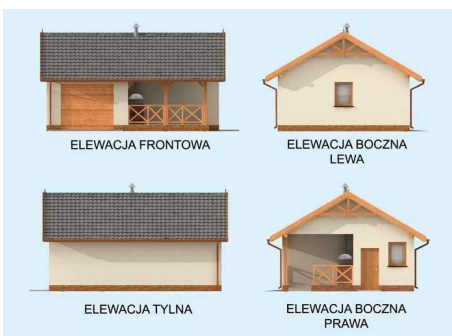
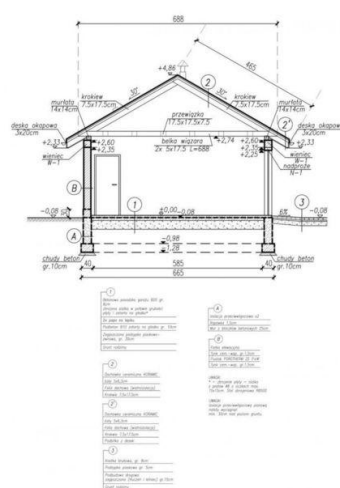
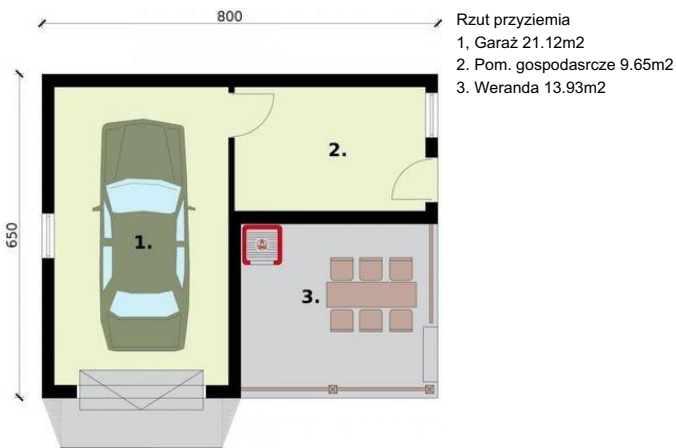




Projekt **PT Budynek gospodarczy G264A** jednostanowiskowy z pomieszczeniem gospodarczym i werandą CE (DOM PD8-39)



Informacje

| | | | |
|-------------|----------------------------|-------------------------|-----------------------------|
| Pow. dachu: | 77,00 m² | Pow. zabudowy: | 38,07 m² |
| | | Pow. użytkowa: | 44,70 m² |
| | | Kubatura: | 208,00 m³ |
| | | Kąt nachylenia dachu: | 30,00° |
| | | Min. szerokość działki: | 13,50 m |
| | | Min. długość działki: | 16,00 m |
| | | Wysokość budynku: | 4,94 m |
| | | Liczba pokoi: | 2 |

Cena projektu na dzień 11.09.2020: **790,00 zł**



Pokaż projekt w internecie

PT Budynek gospodarczy G264A jednostanowiskowy z pomieszczeniem gospodarczym i werandą CE - Budynek gospodarczy, wolnostojący. Projekt składa się z części architektonicznej, konstrukcyjnej i wewnętrznej instalacji elektrycznej. W projekcie załączone są podstawowe zestawienie stali, drewna i stolarki okienno-drzwiowej.