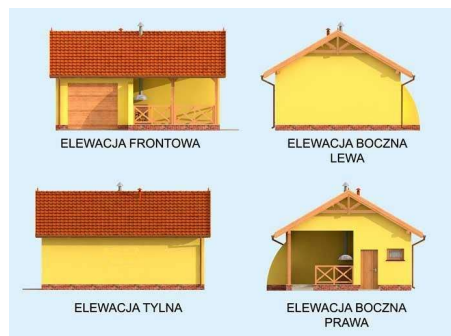




Projekt **PT Budynek gospodarczy G264** jednostanowiskowy z pomieszczeniem gospodarczym i werandą CE (DOM PD8-28)



Rzut przyziemia
1. Garaż 21.12m²
2. Pomieszczenie gospodarcze 10.9m²
3. Weranda 14.33m²



Informacje

Pow. zabudowy:	57,95 m²
Pow. użytkowa:	46,33 m²
Kubatura:	236,20 m³
Kąt nachylenia dachu:	30,00°
Min. szerokość działki:	13,50 m
Min. długość działki:	16,50 m
Wysokość budynku:	5,24 m
Pow. dachu:	84,00 m²

Cena projektu na dzień 11.09.2020: **790,00 zł**



Pokaż projekt w internecie

PT Budynek gospodarczy G264 jednostanowiskowy z pomieszczeniem gospodarczym i werandą CE - Budynek gospodarczy, wolnostojący. Projekt składa się z części architektonicznej, konstrukcyjnej i wewnętrznej instalacji elektrycznej. W projekcie załączone są podstawowe zestawienie stali, drewna i stolarki okienno-drzwiowej.