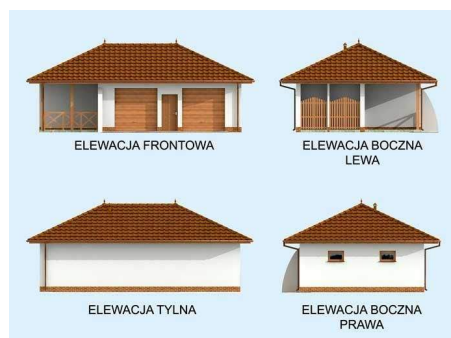
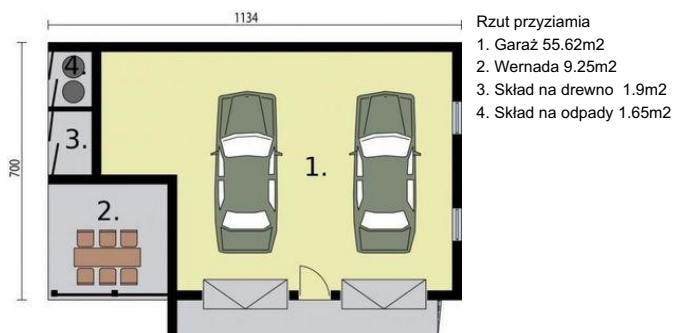




Projekt **PT Budynek gospodarczy G252 dwustanowiskowy z werandą CE (DOM PD8-07)**



Informacje

Pow. zabudowy:	79,63 m²
Pow. użytkowa:	68,42 m²
Kubatura:	322,60 m³
Kąt nachylenia dachu:	25,00 °
Min. szerokość działki:	15,00 m
Min. długość działki:	18,34 m
Wysokość budynku:	5,05 m
Pow. dachu:	113,50 m²

Cena projektu na dzień 27.02.2021: **890,00 zł**



Pokaż projekt w internecie

PT Budynek gospodarczy G252 dwustanowiskowy z werandą CE - Budynek gospodarczy, wolnostojący. Projekt składa się z części architektonicznej, konstrukcyjnej i wewnętrznej instalacji elektrycznej. W projekcie załączone są podstawowe zestawienie stali, drewna i stolarki okiennie-drzwiowej.