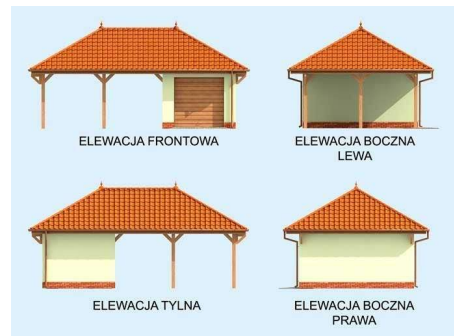
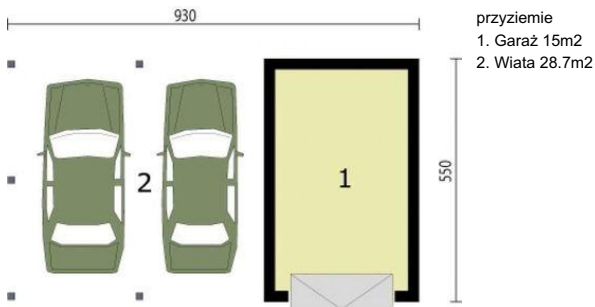




Projekt **PT Budynek gospodarczy G249** jednostanowiskowy z wiatą CE (DOM PD8-12)



**Informacje**

Pow. dachu:	<b>90,00 m<sup>2</sup></b>	Pow. zabudowy:	<b>50,73 m<sup>2</sup></b>
		Pow. użytkowa:	<b>43,70 m<sup>2</sup></b>
		Kubatura:	<b>204,20 m<sup>3</sup></b>
		Kąt nachylenia dachu:	<b>30,00°</b>
		Min. szerokość działki:	<b>12,50 m</b>
		Min. długość działki:	<b>15,30 m</b>
		Wysokość budynku:	<b>4,86 m</b>
		Liczba pokoi:	<b>2</b>

Cena projektu na dzień 12.03.2021: **790,00 zł**



**Pokaż projekt w internecie**

PT Budynek gospodarczy G249 jednostanowiskowy z wiatą CE - Budynek gospodarczy, wolnostojący. Projekt składa się z części architektonicznej, konstrukcyjnej i wewnętrznej instalacji elektrycznej. W projekcie załączone są podstawowe zestawienie stali, drewna i stolarki okienno-drzwiowej.