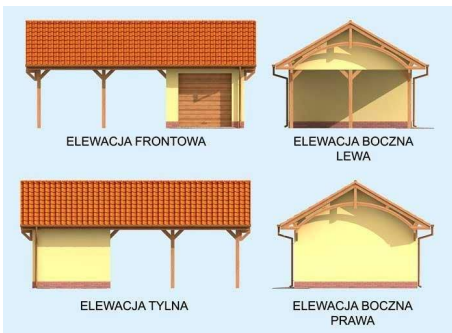
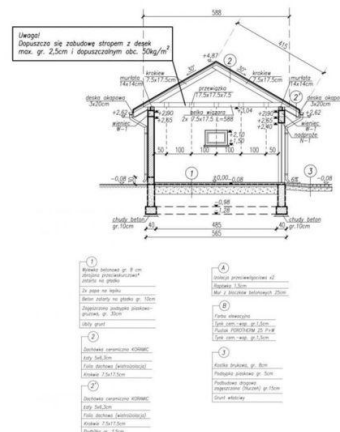
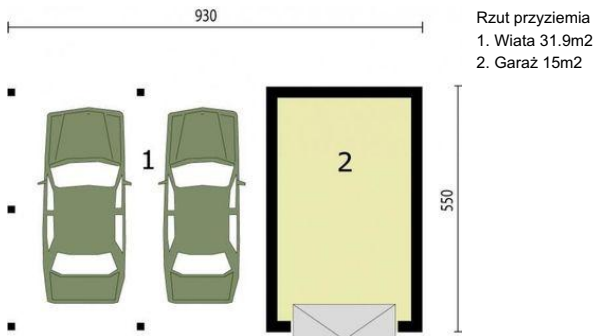




Projekt **PT Budynek gospodarczy G244 jednostanowiskowy z wiatą dwustanowiskową CE (DOM PD8-02)**



Informacje

Pow. dachu:	80,00 m²	Pow. zabudowy:	51,15 m²
		Pow. użytkowa:	46,90 m²
		Kubatura:	212,00 m³
		Kąt nachylenia dachu:	30,00°
		Min. szerokość działki:	12,50 m
		Min. długość działki:	15,30 m
		Wysokość budynku:	4,95 m
		Liczba pokoi:	2

Cena projektu na dzień 12.03.2021: **790,00 zł**



Pokaż projekt w internecie

PT Budynek gospodarczy G244 jednostanowiskowy z wiatą dwustanowiskową CE - Budynek gospodarczy, wolnostojący. Projekt składa się z części architektonicznej, konstrukcyjnej i wewnętrznej instalacji elektrycznej. W projekcie załączone są podstawowe zestawienie stali, drewna i stolarki okienno-drzwiowej.