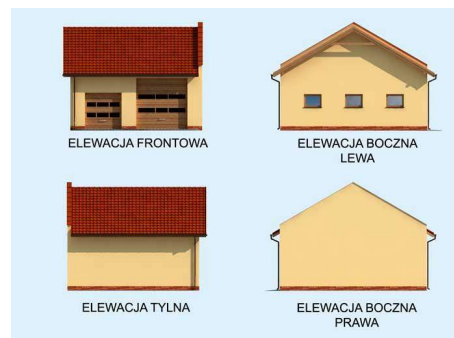
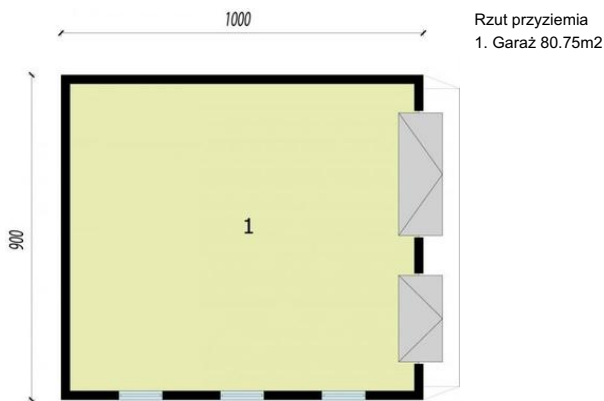




Projekt **PT Budynek gospodarczy G214 dwustanowiskowy CE (DOM PD7-63)**



Informacje

Pow. dachu:	118,00 m²	Pow. zabudowy:	90,00 m²
		Pow. użytkowa:	80,75 m²
		Kubatura:	527,00 m³
		Kąt nachylenia dachu:	30,00°
		Min. szerokość działki:	17,00 m
		Min. długość działki:	16,00 m
		Wysokość budynku:	7,30 m
		Liczba pokoi:	1

Cena projektu na dzień 16.11.2018: **890,00 zł**

 **Pokaż projekt w internecie**

PT Budynek gospodarczy G214 dwustanowiskowy CE - Budynek gospodarczy, wolnostojący. Projekt składa się z części architektonicznej, konstrukcyjnej i wewnętrznej instalacji elektrycznej. W projekcie załączone są podstawowe zestawienie stali, drewna i stolarki okienno-drzwiowej.