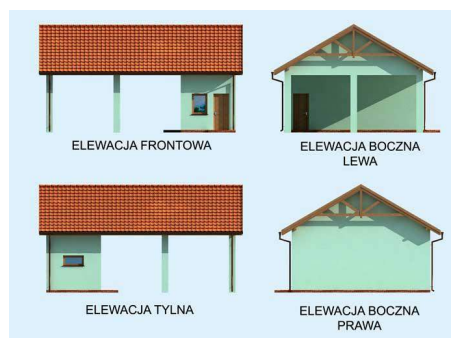
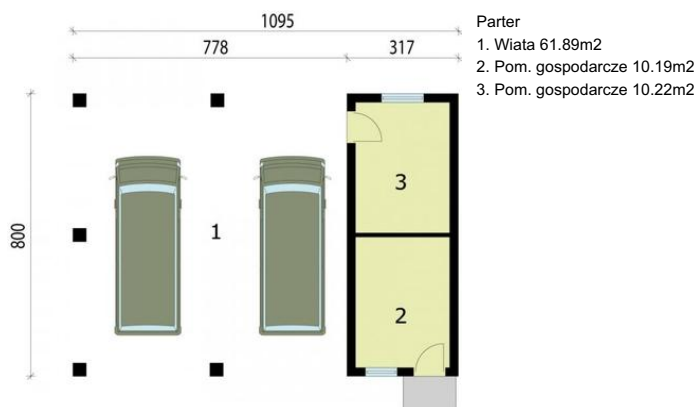




Projekt **PT Budynek gospodarczy G211 CE (DOM PD7-60)**



Parter



**Informacje**

Pow. zabudowy:	<b>25,36 m<sup>2</sup></b>
Pow. użytkowa:	<b>144,19 m<sup>2</sup></b>
Kubatura:	<b>452,15 m<sup>3</sup></b>
Kąt nachylenia dachu:	<b>30,00°</b>
Min. szerokość działki:	<b>16,00 m</b>
Min. długość działki:	<b>16,95 m</b>
Wysokość budynku:	<b>6,32 m</b>
Pow. dachu:	<b>124,83 m<sup>2</sup></b>

Cena projektu na dzień 16.11.2018: **1 290,00 zł**



**Pokaż projekt w internecie**

PT Budynek gospodarczy G211 CE - Budynek gospodarczy, wolnostojący. Projekt składa się z części architektonicznej, konstrukcyjnej i wewnętrznej instalacji elektrycznej. W projekcie załączone są podstawowe zestawienie stali, drewna i stolarki okiennie-drzwiowej.