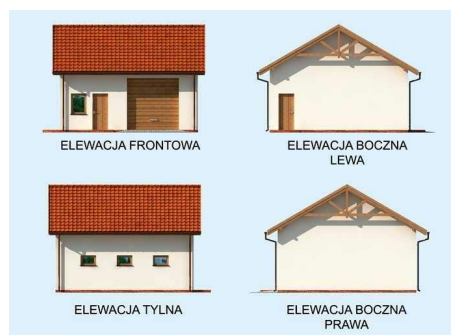
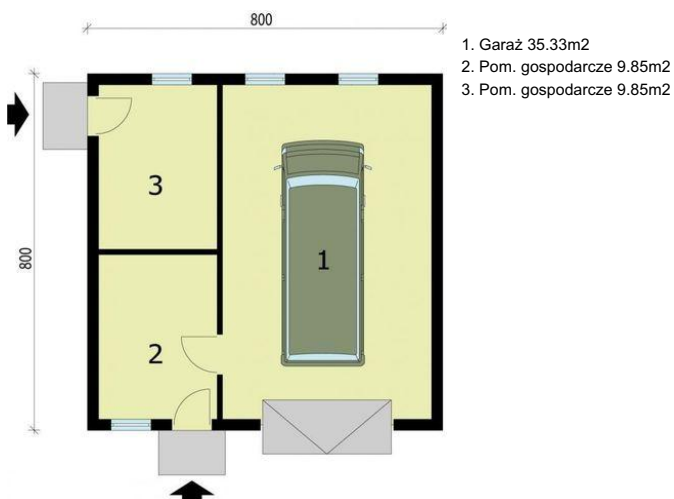




Projekt **PT Budynek gospodarczy G207** jednostanowiskowy z pomieszczeniami gospodarczymi CE (DOM PD7-55)



Informacje

Pow. zabudowy:	64,00 m²
Pow. użytkowa:	55,03 m²
Kubatura:	328,00 m³
Kąt nachylenia dachu:	30,00°
Min. szerokość działki:	16,00 m
Min. długość działki:	15,00 m
Wysokość budynku:	6,27 m
Pow. dachu:	94,00 m²

Cena projektu na dzień 12.03.2021: **790,00 zł**



Pokaż projekt w internecie

PT Budynek gospodarczy G207 jednostanowiskowy z pomieszczeniami gospodarczymi CE - Budynek gospodarczy, wolnostojący. Projekt składa się z części architektonicznej, konstrukcyjnej i wewnętrznej instalacji elektrycznej. W projekcie załączone są podstawowe zestawienie stali, drewna i stolarki okiennie-drzwiowej.