

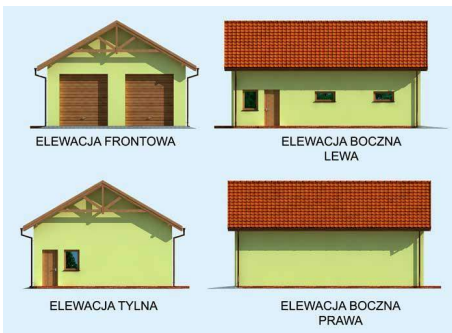
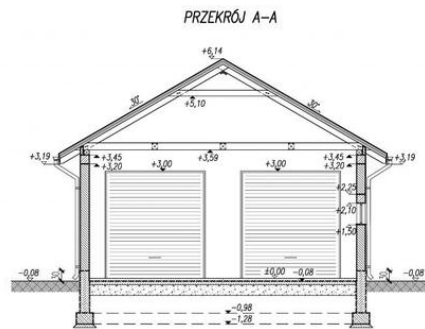


Projekt **PT Budynek gospodarczy G200 dwustanowiskowy z pomieszczeniem gospodarczym CE (DOM PD7-48)**



1. Garaż 57m²
2. Pom. gospodarcze 9.66m²
3. Pom. gospodarcze 9.66m²

Przekrój



Informacje

Pow. dachu:	125,00 m²	Pow. zabudowy:	87,60 m²
		Pow. użytkowa:	76,32 m²
		Kubatura:	444,00 m³
		Kąt nachylenia dachu:	30,00°
		Min. szerokość działki:	18,95 m
		Min. długość działki:	15,00 m
		Wysokość budynku:	6,22 m
		Liczba pokoi:	3

Cena projektu na dzień 16.11.2018: **690,00 zł**



Pokaż projekt w internecie

PT Budynek gospodarczy G200 dwustanowiskowy z pomieszczeniem gospodarczym CE - Budynek gospodarczy, wolnostojący. Projekt składa się z części architektonicznej, konstrukcyjnej i wewnętrznej instalacji elektrycznej. W projekcie załączone są podstawowe zestawienie stali, drewna i stolarki okiennieo-drzwiowej.