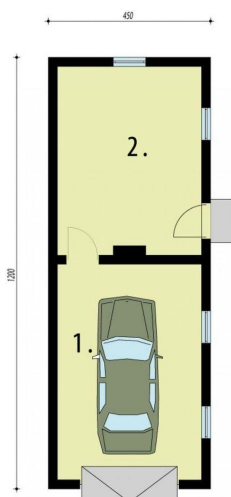
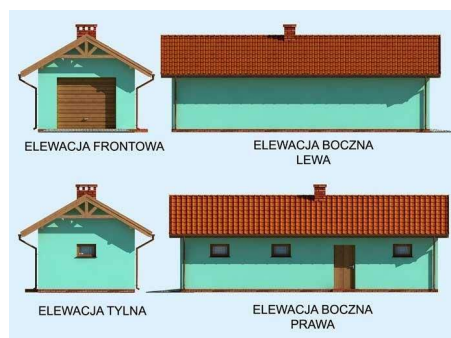




Projekt **PT Budynek gospodarczy G1m bis jednostanowiskowy z pomieszczeniem gospodarczym CE (DOM PD7-98)**



Rzu przyziemia  
1. Garaż 24m<sup>2</sup>  
2. Pomieszczenie gospodarcze 20.77m<sup>2</sup>



### Informacje

Pow. zabudowy:	<b>54,00 m<sup>2</sup></b>
Pow. użytkowa:	<b>44,77 m<sup>2</sup></b>
Kubatura:	<b>210,54 m<sup>3</sup></b>
Kąt nachylenia dachu:	<b>30,00°</b>
Min. szerokość działki:	<b>20,00 m</b>
Min. długość działki:	<b>11,50 m</b>
Wysokość budynku:	<b>4,55 m</b>
Pow. dachu:	<b>95,00 m<sup>2</sup></b>

Cena projektu na dzień 12.03.2021: **790,00 zł**



**Pokaż projekt w internecie**

PT Budynek gospodarczy G1m bis jednostanowiskowy z pomieszczeniem gospodarczym CE - Budynek gospodarczy, wolnostojący. Projekt składa się z części architektonicznej, konstrukcyjnej i wewnętrznej instalacji elektrycznej. W projekcie załączone są podstawowe zestawienie stali, drewna i stolarki okiennie-drzwiowej.