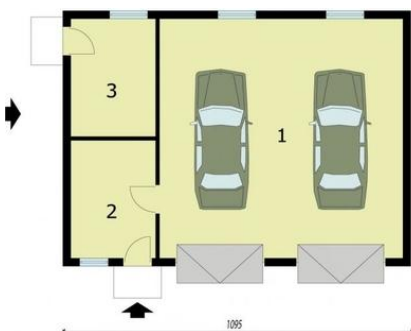
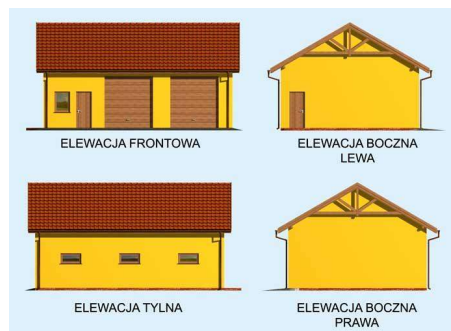




Projekt **PT Budynek gospodarczy G197 dwustanowiskowy z pomieszczeniami gospodarczymi CE (DOM PD7-46)**



Rzut przyziemia
1. Garaż 57.45m²
2. Pomieszczenie gosp. 9.85m²
3. Pomieszczenie gosp. 9.85m²



Informacje

Pow. zabudowy:	87,60 m²
Pow. użytkowa:	77,15 m²
Kubatura:	444,00 m³
Kąt nachylenia dachu:	30,00 °
Min. szerokość działki:	16,00 m
Min. długość działki:	17,95 m
Wysokość budynku:	6,22 m
Pow. dachu:	125,00 m²

Cena projektu na dzień 16.11.2018: **690,00 zł**



Pokaż projekt w internecie

PT Budynek gospodarczy G197 dwustanowiskowy z pomieszczeniami gospodarczymi CE - Budynek gospodarczy, wolnostojący. Projekt składa się z części architektonicznej, konstrukcyjnej i wewnętrznej instalacji elektrycznej. W projekcie załączone są podstawowe zestawienie stali, drewna i stolarki okiennieo-drzwiowej.