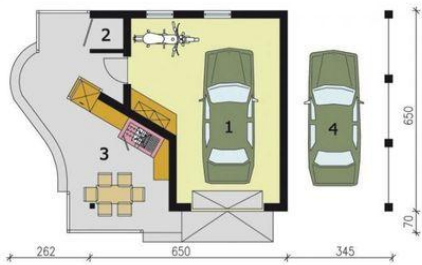
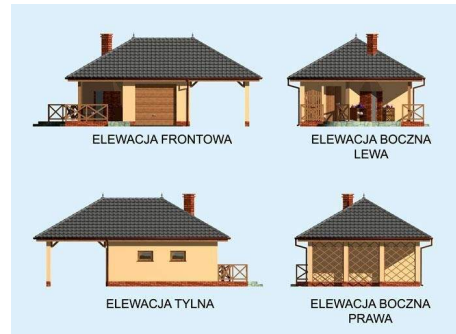




Projekt **PT Budynek gospodarczy G191 projekt z wędzarnią CE (DOM PD7-40)**



1. Garaż 25.47m²
2. Skład drewna kominkowego 1.1m²
3. Weranda z wędzarnikiem 22.35m²
4. Wiata 20.8m²



Informacje

Pow. zabudowy:	79,62 m²
Pow. użytkowa:	69,72 m²
Kubatura:	120,00 m³
Kąt nachylenia dachu:	30,00°
Min. szerokość działki:	14,50 m
Min. długość działki:	18,60 m
Wysokość budynku:	5,15 m
Pow. dachu:	100,00 m²

Cena projektu na dzień 12.03.2021: **890,00 zł**



Pokaż projekt w internecie

PT Budynek gospodarczy G191 projekt z wędzarnią CE - Budynek gospodarczy, wolnostojący. Projekt składa się z części architektonicznej, konstrukcyjnej i wewnętrznej instalacji elektrycznej. W projekcie załączone są podstawowe zestawienie stali, drewna i stolarki okienno-drzwiowej.