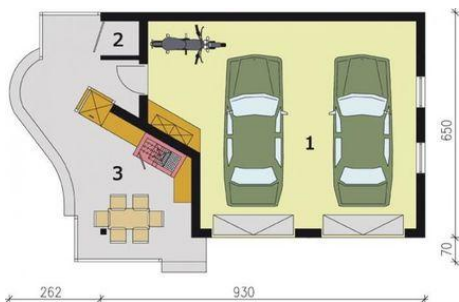
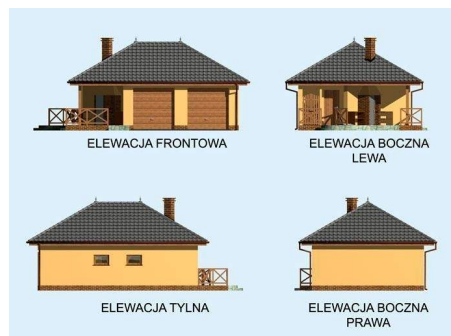




Projekt **PT Budynek gospodarczy G187 projekt z wędzarnią CE (DOM PD7-36)**



- 1. Garaż 42.27m²
- 2. Skład drewna 1.1m²
- 3. Weranda z wędzarnikiem 22.35m²



ELEWACJA FRONTOWA

ELEWACJA BOCZNA LEWA

ELEWACJA TYLNA

ELEWACJA BOCZNA PRAWA

Informacje

Pow. zabudowy:	75,39 m²
Pow. użytkowa:	65,72 m²
Kubatura:	184,00 m³
Kąt nachylenia dachu:	15,00°
Min. szerokość działki:	15,20 m
Min. długość działki:	19,92 m
Wysokość budynku:	5,00 m
Pow. dachu:	71,00 m²

Cena projektu na dzień 11.09.2020: **890,00 zł**



Pokaż projekt w internecie

PT Budynek gospodarczy G187 projekt z wędzarnią CE - Budynek gospodarczy, wolnostojący. Projekt składa się z części architektonicznej, konstrukcyjnej i wewnętrznej instalacji elektrycznej. W projekcie załączone są podstawowe zestawienie stali, drewna i stolarki okienno-drzwiowej.