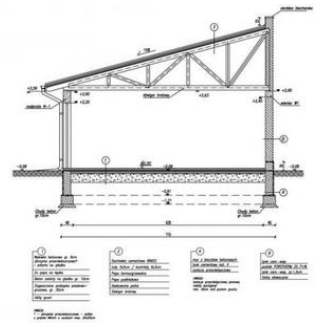
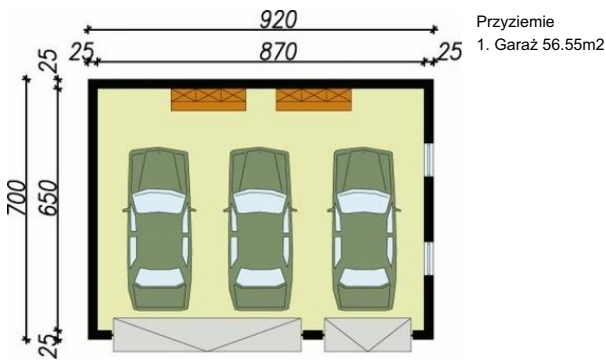
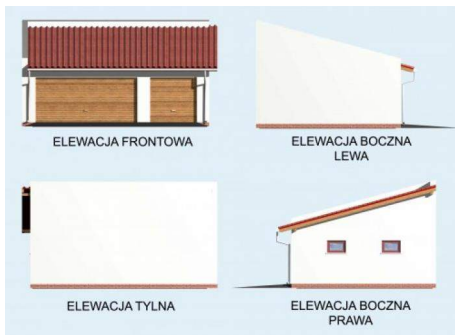




Projekt **PT Budynek gospodarczy G16 CE (DOM PD5-66)**



Przekrój A-A



Informacje

Pow. dachu:	78,00 m2	Pow. zabudowy:	64,40 m2
		Pow. użytkowa:	56,55 m2
		Kubatura:	259,00 m3
		Kąt nachylenia dachu:	15,00°
		Min. szerokość działki:	15,00 m
		Min. długość działki:	17,20 m
		Wysokość budynku:	5,18 m
		Liczba pokoi:	1

Cena projektu na dzień 16.11.2018: **690,00 zł**



Pokaż projekt w internecie

PT Budynek gospodarczy G16 CE - Budynek gospodarczy, wolnostojący. Projekt składa się z części architektonicznej, konstrukcyjnej i wewnętrznej instalacji elektrycznej. W projekcie załączone są podstawowe zestawienie stali, drewna i stolarki okiennie-drzwiowej.