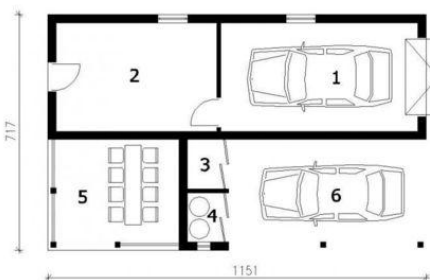
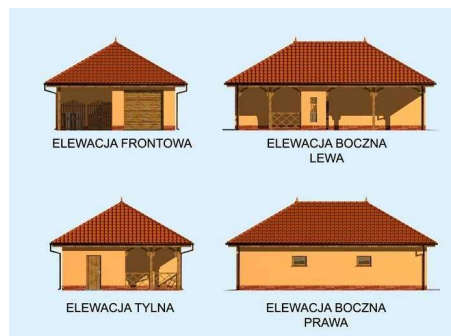




Projekt **PT Budynek gospodarczy G167 z wiatą i pomieszczeniem gospodarczym CE (DOM PD7-11)**



1. Garaż 19.8m²
2. Pom. gospodarcze 16.14m²
3. Skład na odpady 1.88m²
4. Skład drewna kominkowego 1.88m²
5. Weranda 12.03m²
6. Wiatą 20.25m²



Informacje

| | | | |
|-------------|-----------------------------|-------------------------|-----------------------------|
| Pow. dachu: | 122,00 m² | Pow. zabudowy: | 82,53 m² |
| | | Pow. użytkowa: | 71,98 m² |
| | | Kubatura: | 307,00 m³ |
| | | Kąt nachylenia dachu: | 30,00° |
| | | Min. szerokość działki: | 19,51 m |
| | | Min. długość działki: | 15,11 m |
| | | Wysokość budynku: | 5,20 m |
| | | Liczba pokoi: | 4 |

Cena projektu na dzień 12.03.2021: **890,00 zł**



Pokaż projekt w internecie

PT Budynek gospodarczy G167 z wiatą i pomieszczeniem gospodarczym CE - Budynek gospodarczy, wolnostojący. Projekt składa się z części architektonicznej, konstrukcyjnej i wewnętrznej instalacji elektrycznej. W projekcie załączone są podstawowe zestawienie stali, drewna i stolarki okienneo-drzwiowej.