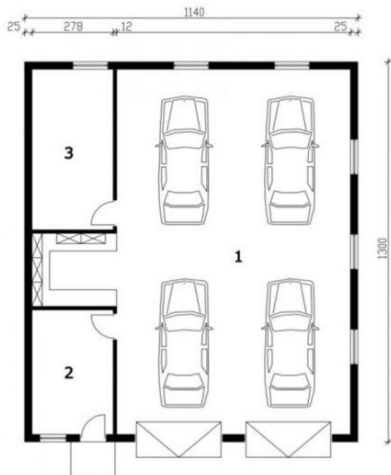


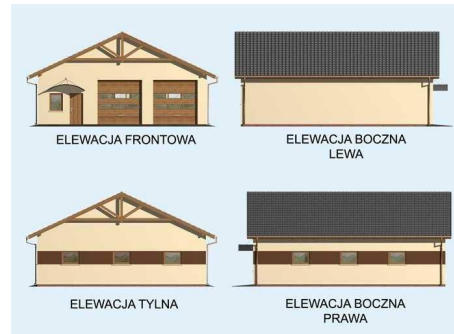


Projekt **PT Budynek gospodarczy G163** czterostanowiskowy z pomieszczeniami gospodarczymi CE (DOM PD7-06)



Przyziemie

1. Garaż 107.24m<sup>2</sup>
2. Pom. gospodarcze 11.83m<sup>2</sup>
3. Pom. gospodarcze 15.29m<sup>2</sup>



**Informacje**

Pow. dachu:	<b>192,00 m<sup>2</sup></b>	Pow. zabudowy:	<b>148,20 m<sup>2</sup></b>
		Pow. użytkowa:	<b>134,36 m<sup>2</sup></b>
		Kubatura:	<b>760,00 m<sup>3</sup></b>
		Kąt nachylenia dachu:	<b>25,00°</b>
		Min. szerokość działki:	<b>21,00 m</b>
		Min. długość działki:	<b>18,40 m</b>
		Wysokość budynku:	<b>6,47 m</b>
		Liczba pokoi:	<b>3</b>

Cena projektu na dzień 28.05.2021: **1 390,00 zł**



**Pokaż projekt w internecie**

PT Budynek gospodarczy G163 czterostanowiskowy z pomieszczeniami gospodarczymi CE - Budynek gospodarczy, wolnostojący. Projekt składa się z części architektonicznej, konstrukcyjnej i wewnętrznej instalacji elektrycznej. W projekcie załączone są podstawowe zestawienie stali, drewna i stolarki okiennieo-drzwiowej.