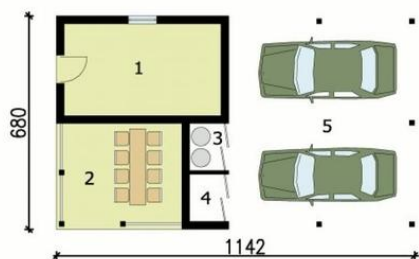
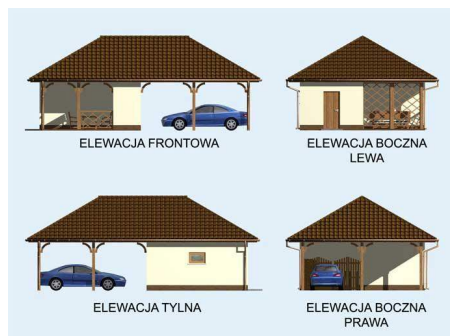




Projekt **PT Budynek gospodarczy G155 dwustanowiskowa z pomieszczeniem gospodarczym CE (DOM PD6-97)**



- Przyziemie
1. Pom. gospodarcze 14.65m<sup>2</sup>
  2. Weranda 12.39m<sup>2</sup>
  3. Skład na odpady 1.88m<sup>2</sup>
  4. Skład na drewno 1.88m<sup>2</sup>
  5. Wiata 40.38m<sup>2</sup>



### Informacje

Pow. dachu:	<b>118,00 m<sup>2</sup></b>	Pow. zabudowy:	<b>77,66 m<sup>2</sup></b>
		Pow. użytkowa:	<b>71,18 m<sup>2</sup></b>
		Kubatura:	<b>297,00 m<sup>3</sup></b>
		Kąt nachylenia dachu:	<b>30,00°</b>
		Min. szerokość działki:	<b>14,80 m</b>
		Min. długość działki:	<b>19,42 m</b>
		Wysokość budynku:	<b>4,95 m</b>
		Liczba pokoi:	<b>1</b>

Cena projektu na dzień 16.11.2018: **690,00 zł**



**Pokaż projekt w internecie**

PT Budynek gospodarczy G155 dwustanowiskowa z pomieszczeniem gospodarczym CE - Budynek gospodarczy, wolnostojący. Projekt składa się z części architektonicznej, konstrukcyjnej i wewnętrznej instalacji elektrycznej. W projekcie załączone są podstawowe zestawienie stali, drewna i stolarki okiennieo-drzwiowej.