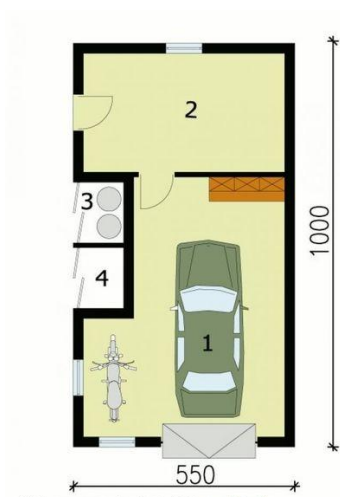


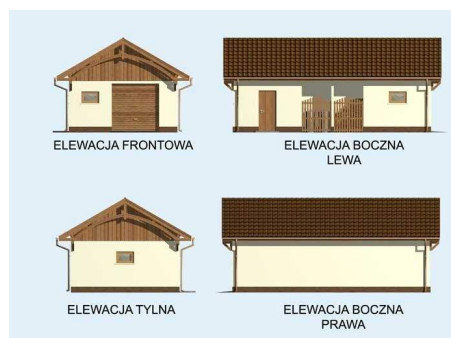


Projekt **PT Budynek gospodarczy G147 CE (DOM PD6-91)**



Przyziemie

1. Garaż 27.73m²
2. Pom. gospodarcze 14.8m²
3. Skład na odpady 1.88m²
4. Skład na drewno 1.88m²



Informacje

Pow. dachu:	90,00 m²	Pow. zabudowy:	55,00 m²
		Pow. użytkowa:	46,29 m²
		Kubatura:	228,00 m³
		Kąt nachylenia dachu:	30,00°
		Min. szerokość działki:	18,00 m
		Min. długość działki:	12,50 m
		Wysokość budynku:	4,95 m
		Liczba pokoi:	2

Cena projektu na dzień 12.03.2021: **790,00 zł**



Pokaż projekt w internecie

PT Budynek gospodarczy G147 CE - Budynek gospodarczy, wolnostojący. Projekt składa się z części architektonicznej, konstrukcyjnej i wewnętrznej instalacji elektrycznej. W projekcie załączone są podstawowe zestawienie stali, drewna i stolarki okiennie-drzwiowej.