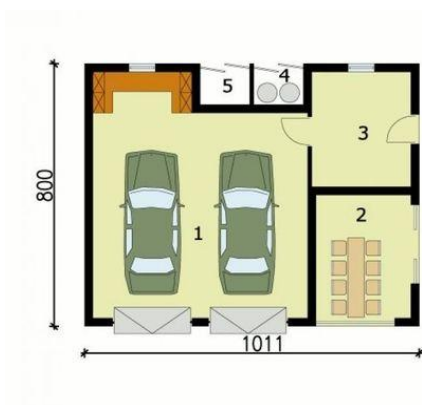
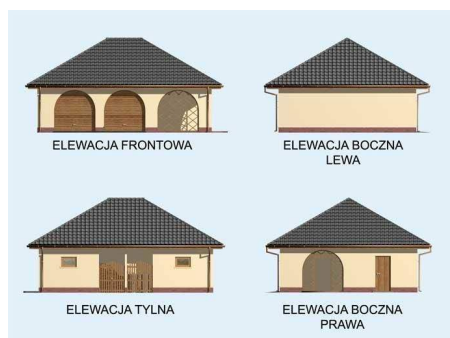




Projekt **PT Budynek gospodarczy G146 dwustanowiskowy z pomieszczeniem gospodarczym CE**
(DOM PD6-90)



- Przyziemie
1. Garaż 44.3m²
 2. Weranda 10.77m²
 3. Pom. gospodarcze 10.5m²
 4. Skład na odpady 1.88m²
 5. Skład na drewno 1.88m²



Informacje

Pow. dachu:	125,00 m²	Pow. zabudowy:	80,88 m²
		Pow. użytkowa:	69,33 m²
		Kubatura:	318,00 m³
		Kąt nachylenia dachu:	30,00°
		Min. szerokość działki:	18,11 m
		Min. długość działki:	16,00 m
		Wysokość budynku:	5,67 m
		Liczba pokoi:	2

Cena projektu na dzień 27.02.2021: **890,00 zł**



Pokaż projekt w internecie

PT Budynek gospodarczy G146 dwustanowiskowy z pomieszczeniem gospodarczym CE - Budynek gospodarczy, wolnostojący. Projekt składa się z części architektonicznej, konstrukcyjnej i wewnętrznej instalacji elektrycznej. W projekcie załączone są podstawowe zestawienie stali, drewna i stolarki okiennieo-drzwiowej.