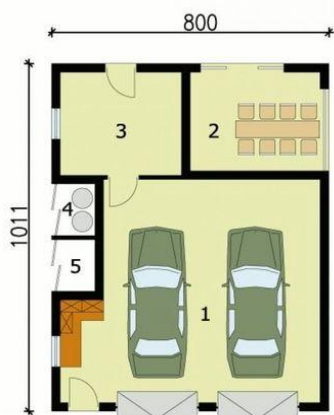


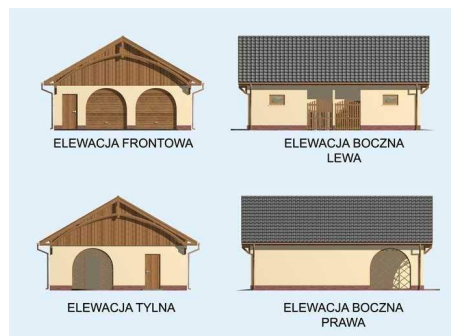


Projekt **PT Budynek gospodarczy G143 dwustanowiskowy z pomieszczeniem gospodarczym CE (DOM PD6-87)**



Przyziemie

1. Garaż 44.3m<sup>2</sup>
2. Weranda 10.77m<sup>2</sup>
3. Pom. gospodarcze 10.5m<sup>2</sup>
4. Skład na odpady 1.88m<sup>2</sup>
5. Skład na drewno 1.88m<sup>2</sup>



**Informacje**

Pow. dachu:	<b>125,00 m<sup>2</sup></b>	Pow. zabudowy:	<b>80,88 m<sup>2</sup></b>
		Pow. użytkowa:	<b>69,33 m<sup>2</sup></b>
		Kubatura:	<b>365,00 m<sup>3</sup></b>
		Kąt nachylenia dachu:	<b>30,00°</b>
		Min. szerokość działki:	<b>18,11 m</b>
		Min. długość działki:	<b>16,00 m</b>
		Wysokość budynku:	<b>5,67 m</b>
		Liczba pokoi:	<b>2</b>

Cena projektu na dzień 12.03.2021: **890,00 zł**



**Pokaż projekt w internecie**

PT Budynek gospodarczy G143 dwustanowiskowy z pomieszczeniem gospodarczym CE - Budynek gospodarczy, wolnostojący. Projekt składa się z części architektonicznej, konstrukcyjnej i wewnętrznej instalacji elektrycznej. W projekcie załączone są podstawowe zestawienie stali, drewna i stolarki okiennie-drzwiowej.