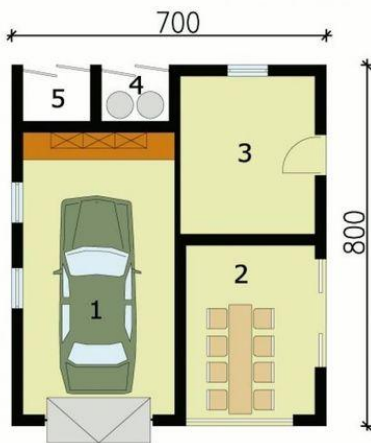
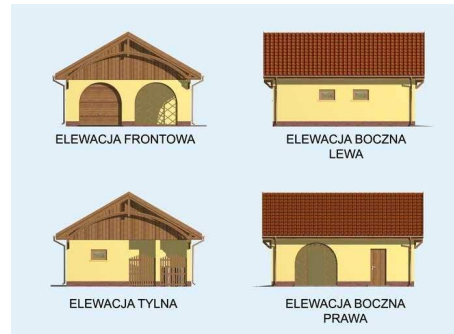




Projekt **PT Budynek gospodarczy G141 CE (DOM PD6-84)**



- Przyziemie
1. Garaż 21.13m²
 2. Weranda 11m²
 3. Pom. gospodarcze 10.5m²
 4. Skład na odpady 1.88m²
 5. Skład na drewno 1.88m²



Informacje

Pow. dachu:	90,00 m²	Pow. zabudowy:	56,00 m²
		Pow. użytkowa:	46,39 m²
		Kubatura:	244,00 m³
		Kąt nachylenia dachu:	30,00 °
		Min. szerokość działki:	16,00 m
		Min. długość działki:	15,00 m
		Wysokość budynku:	5,38 m
		Liczba pokoi:	2

Cena projektu na dzień 27.02.2021: **790,00 zł**



Pokaż projekt w internecie

PT Budynek gospodarczy G141 CE - Budynek gospodarczy, wolnostojący. Projekt składa się z części architektonicznej, konstrukcyjnej i wewnętrznej instalacji elektrycznej. W projekcie załączone są podstawowe zestawienie stali, drewna i stolarki okiennie-drzwiowej.