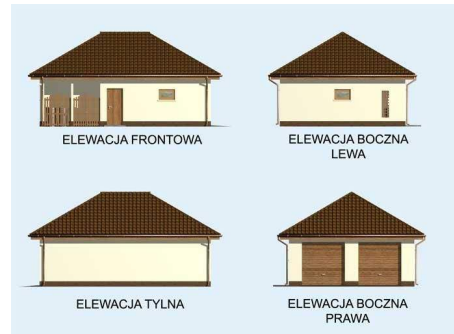
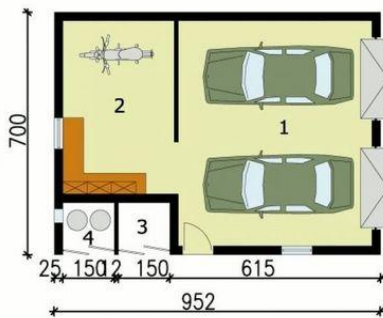




Projekt **PT Budynek gospodarczy G134 dwustanowiskowy z pomieszczeniem gospodarczym CE**  
(DOM PD6-77)



- Przyziemie
1. Garaż 36.36m<sup>2</sup>
  2. Pom. gospodarcze 16.22m<sup>2</sup>
  3. Skład na odpady 2.18m<sup>2</sup>
  4. Skład na drewno 2.18m<sup>2</sup>



### Informacje

Pow. dachu:	<b>101,50 m<sup>2</sup></b>	Pow. zabudowy:	<b>66,64 m<sup>2</sup></b>
		Pow. użytkowa:	<b>56,94 m<sup>2</sup></b>
		Kubatura:	<b>275,95 m<sup>3</sup></b>
		Kąt nachylenia dachu:	<b>30,00°</b>
		Min. szerokość działki:	<b>17,52 m</b>
		Min. długość działki:	<b>14,00 m</b>
		Wysokość budynku:	<b>5,40 m</b>
		Liczba pokoi:	<b>2</b>

Cena projektu na dzień 11.09.2020: **790,00 zł**



**Pokaż projekt w internecie**

PT Budynek gospodarczy G134 dwustanowiskowy z pomieszczeniem gospodarczym CE - Budynek gospodarczy, wolnostojący. Projekt składa się z części architektonicznej, konstrukcyjnej i wewnętrznej instalacji elektrycznej. W projekcie załączone są podstawowe zestawienie stali, drewna i stolarki okienneo-drzwiowej.