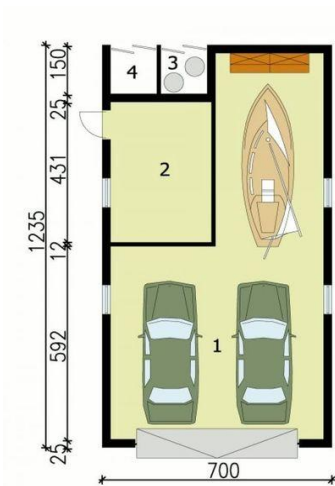


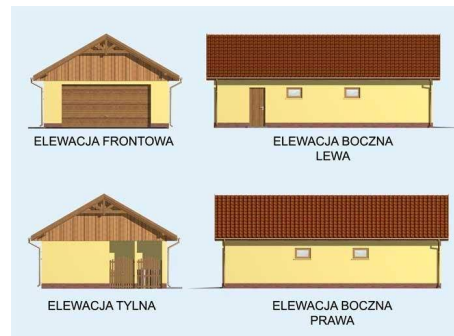


Projekt **PT Budynek gospodarczy G123 dwustanowiskowy z pomieszczeniem gospodarczym CE (DOM PD6-67)**



Przyziemie

1. Garaż 58.05m²
2. Pom. gospodarcze 13.27m²
3. Skład na odpady 2.12m²
4. Skład na drewno 2.13m²



Informacje

Pow. dachu:	133,00 m²	Pow. zabudowy:	86,45 m²
		Pow. użytkowa:	75,57 m²
		Kubatura:	377,00 m³
		Kąt nachylenia dachu:	30,00°
		Min. szerokość działki:	20,35 m
		Min. długość działki:	15,00 m
		Wysokość budynku:	5,38 m
		Liczba pokoi:	2

Cena projektu na dzień 12.03.2021: **890,00 zł**



Pokaż projekt w internecie

PT Budynek gospodarczy G123 dwustanowiskowy z pomieszczeniem gospodarczym CE - Budynek gospodarczy, wolnostojący. Projekt składa się z części architektonicznej, konstrukcyjnej i wewnętrznej instalacji elektrycznej. W projekcie załączone są podstawowe zestawienie stali, drewna i stolarki okiennieo-drzwiowej.