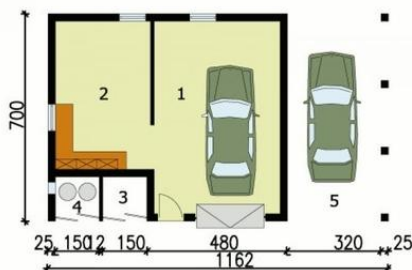
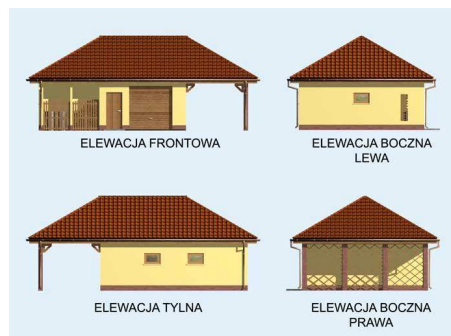




Projekt **PT Budynek gospodarczy G119 dwustanowiskowy z wiatą CE (DOM PD6-61)**



- Przyziemie
1. Garaż 27.95m²
 2. Pom. gospodarcze 16.43m²
 3. Skład na drewno 2.25m²
 4. Skład na odpady 2.25m²
 5. Wiatą garażowa 22.4m²



Informacje

Pow. dachu:	124,00 m²	Pow. zabudowy:	81,34 m²
		Pow. użytkowa:	71,28 m²
		Kubatura:	322,00 m³
		Kąt nachylenia dachu:	30,00 °
		Min. szerokość działki:	15,00 m
		Min. długość działki:	19,62 m
		Wysokość budynku:	5,38 m
		Liczba pokoi:	2

Cena projektu na dzień 16.11.2018: **690,00 zł**



Pokaż projekt w internecie

PT Budynek gospodarczy G119 dwustanowiskowy z wiatą CE - Budynek gospodarczy, wolnostojący. Projekt składa się z części architektonicznej, konstrukcyjnej i wewnętrznej instalacji elektrycznej. W projekcie załączone są podstawowe zestawienie stali, drewna i stolarki okienno-drzwiowej.