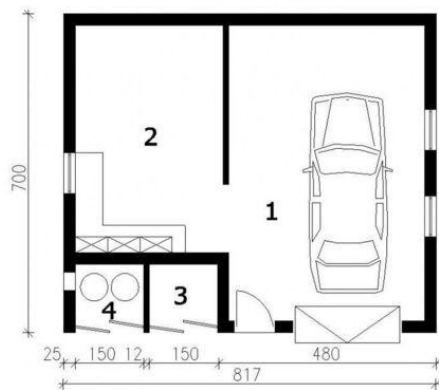
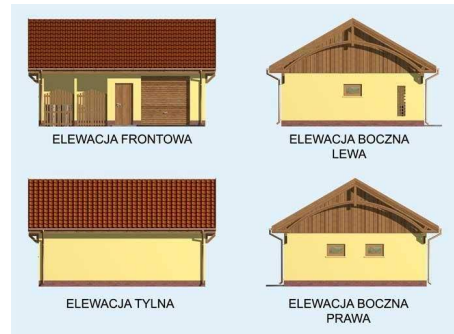




Projekt **PT Budynek gospodarczy G115** jednostanowiskowy z pomieszczeniem gospodarczym CE (DOM PD6-57)



Przyziemie
1 garaż 27.63m²
2 pom. gospodarcze 16m²
3 skład drewna kominowego 2.16m²
4 skład na odpady 2.16m²



Informacje

Pow. dachu:	88,75 m²	Pow. zabudowy:	57,19 m²
		Pow. użytkowa:	47,95 m²
		Kubatura:	251,12 m³
		Kąt nachylenia dachu:	30,00°
		Min. szerokość działki:	14,00 m
		Min. długość działki:	16,17 m
		Wysokość budynku:	5,27 m
		Liczba pokoi:	2

Cena projektu na dzień 11.09.2020: **790,00 zł**



Pokaż projekt w internecie

PT Budynek gospodarczy G115 jednostanowiskowy z pomieszczeniem gospodarczym CE - Budynek gospodarczy, wolnostojący. Projekt składa się z części architektonicznej, konstrukcyjnej i wewnętrznej instalacji elektrycznej. W projekcie załączone są podstawowe zestawienie stali, drewna i stolarki okiennieo-drzwiowej.