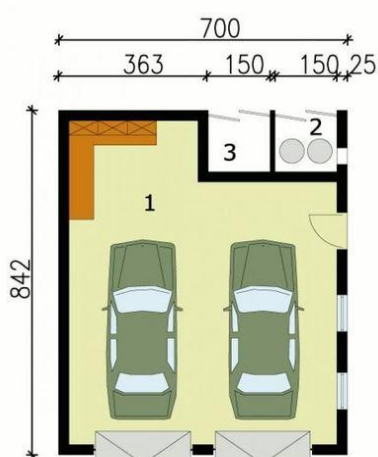
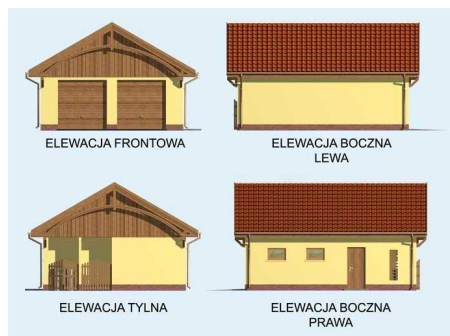




Projekt **PT Budynek gospodarczy G109 CE (DOM PD6-54)**



- Przyziemie
1. Garaż 46.43m²
 2. Skład na odpady 2.25m²
 3. Skład na drewno 2.25m²



Informacje

Pow. dachu:	95,00 m²	Pow. zabudowy:	58,94 m²
		Pow. użytkowa:	50,93 m²
		Kubatura:	260,00 m³
		Kąt nachylenia dachu:	30,00°
		Min. szerokość działki:	16,42 m
		Min. długość działki:	15,00 m
		Wysokość budynku:	5,38 m
		Liczba pokoi:	1

Cena projektu na dzień 11.09.2020: **790,00 zł**



Pokaż projekt w internecie

PT Budynek gospodarczy G109 CE - Budynek gospodarczy, wolnostojący. Projekt składa się z części architektonicznej, konstrukcyjnej i wewnętrznej instalacji elektrycznej. W projekcie załączone są podstawowe zestawienie stali, drewna i stolarki okiennie-drzwiowej.