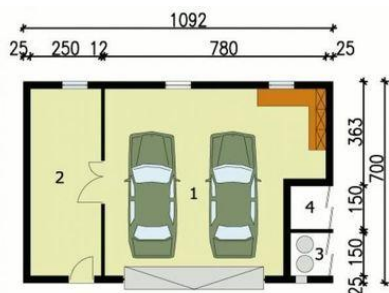
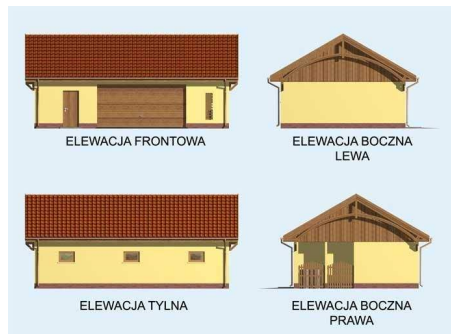




Projekt **PT Budynek gospodarczy G103 dwustanowiskowy z pomieszczeniem gospodarczym CE (DOM PD6-48)**



- Przyziemie
1. Garaż 45.65m²
 2. Pom. gospodarcze 16.25m²
 3. Skład odpadów 2.25m²
 4. Skład drewna kominkowego 2.25m²



Informacje

Pow. dachu:	117,00 m²	Pow. zabudowy:	76,44 m²
		Pow. użytkowa:	66,40 m²
		Kubatura:	335,00 m³
		Kąt nachylenia dachu:	30,00 °
		Min. szerokość działki:	15,00 m
		Min. długość działki:	18,92 m
		Wysokość budynku:	5,38 m
		Liczba pokoi:	2

Cena projektu na dzień 11.09.2020: **890,00 zł**



Pokaż projekt w internecie

PT Budynek gospodarczy G103 dwustanowiskowy z pomieszczeniem gospodarczym CE - Budynek gospodarczy, wolnostojący. Projekt składa się z części architektonicznej, konstrukcyjnej i wewnętrznej instalacji elektrycznej. W projekcie załączone są podstawowe zestawienie stali, drewna i stolarki okiennieo-drzwiowej.