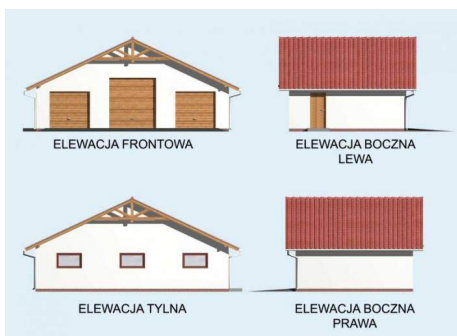
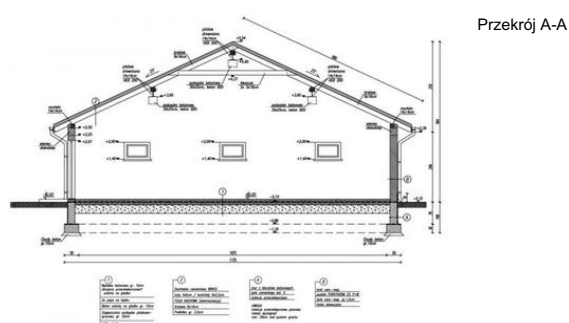
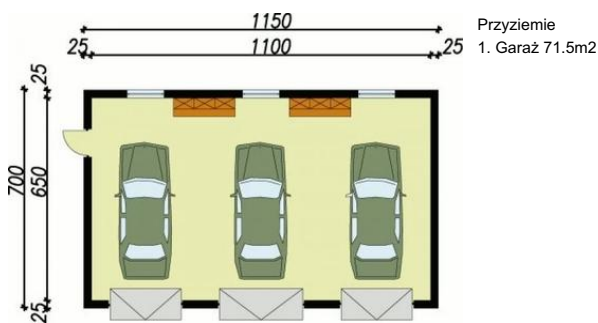




Projekt **PT Budynek gospodarczy G7 trzystanowiskowy CE (DOM PD5-58)**



Informacje

Pow. dachu:	105,00 m2	Pow. zabudowy:	80,50 m2
		Pow. użytkowa:	71,50 m2
		Kubatura:	346,50 m3
		Kąt nachylenia dachu:	25,00°
		Min. szerokość działki:	15,00 m
		Min. długość działki:	18,50 m
		Wysokość budynku:	5,64 m
		Liczba pokoi:	1

Cena projektu na dzień 16.11.2018: **690,00 zł**



Pokaż projekt w internecie

PT Budynek gospodarczy G7 trzystanowiskowy CE - Budynek gospodarczy, wolnostojący. Projekt składa się z części architektonicznej, konstrukcyjnej i wewnętrznej instalacji elektrycznej. W projekcie załączone są podstawowe zestawienie stali, drewna i stolarki okiennej-drzwiowej.