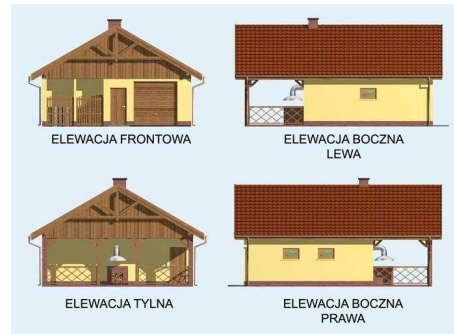




Projekt **PT Budynek gospodarczy G121** jednostanowiskowy z werandą i pomieszczeniem gospodarczym CE (DOM PD6-63)



- Przyziemie
1. Garaż 27.58m²
 2. Pom. gospodarcze 12.14m²
 3. Skład na drewno 2.25m²
 4. Skład na odpady 2.25m²
 5. Wc 2.39m²
 6. Przedsiónek 1.37m²
 7. Weranda 26.14m²



Informacje

Pow. dachu:	126,00 m²	Pow. zabudowy:	83,33 m²
		Pow. użytkowa:	74,12 m²
		Kubatura:	380,00 m³
		Kąt nachylenia dachu:	30,00°
		Min. szerokość działki:	18,20 m
		Min. długość działki:	16,17 m
		Wysokość budynku:	5,72 m
		Liczba pokoi:	3

Cena projektu na dzień 11.09.2020: **890,00 zł**



Pokaż projekt w internecie

PT Budynek gospodarczy G121 jednostanowiskowy z werandą i pomieszczeniem gospodarczym CE - Budynek gospodarczy, wolnostojący. Projekt składa się z części architektonicznej, konstrukcyjnej i wewnętrznej instalacji elektrycznej. W projekcie załączone są podstawowe zestawienie stali, drewna i stolarki okiennieo-drzwiowej.