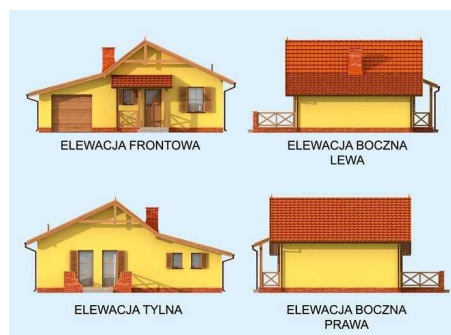
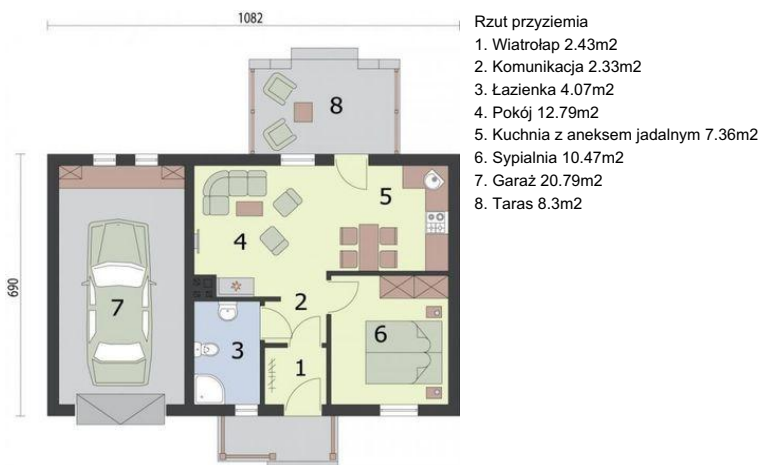




Projekt **PT BOLZANO dom letniskowy CE (DOM PT2-45)**



Informacje

Liczba pokoi:	6	Pow. całkowita:	89,39 m²
Szerokość budynku:	6,90 m	Pow. zabudowy:	74,66 m²
Długość budynku:	10,82 m	Pow. użytkowa:	40,08 m²
		Kubatura:	306,27 m³
		Kąt nachylenia dachu:	38,00°
		Min. szerokość działki:	16,60 m
		Min. długość działki:	16,82 m
		Wysokość budynku:	5,48 m

Cena projektu na dzień 12.03.2021: **1 900,00 zł**



Pokaż projekt w internecie

PT BOLZANO dom letniskowy CE - Projekt dostępny również jako CAŁOROCZNY!!! Cena projektu w wersji całorocznej- 2100zł.