



Projekt **PT BILBAO CE (DOM PT7-53)**



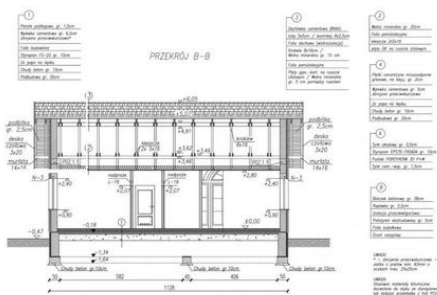
Parter



- Parter
1. Wiatrołap z garderobą 4.2m²
 2. Komunikacja 6.2m²
 3. Kotłownia 2.5m²
 4. Kuchnia z aneksem jadalnym 15.5m²
 5. Spiżarka 1.2m²
 6. Pokój dzienny 18.1m²
 7. Łazienka 7.2m²
 8. Pokój 14.7m²
 9. Pokój 11.4m²



Przekrój A-A



Przekrój B-B

Informacje

Pow. zabudowy:	101,13 m²
Pow. użytkowa:	81,00 m²
Kubatura:	530,72 m³
Kąt nachylenia dachu:	30,00°
Min. szerokość działki:	17,45 m
Min. długość działki:	19,36 m
Wysokość budynku:	6,05 m
Liczba pokoi:	8

Cena projektu na dzień 16.11.2018: **2 200,00 zł**



Pokaż projekt w internecie

PT BILBAO CE - BILBAO - dom jednorodzinny To prześliczny parterowy dom jednorodzinny, z którego właściciel będzie mógł być dumny każdego dnia! Przednia elewacja prezentuje oryginalny sposób zadaszenia drzwi frontowych, który stanowić będzie integralną całość z resztą budynku.