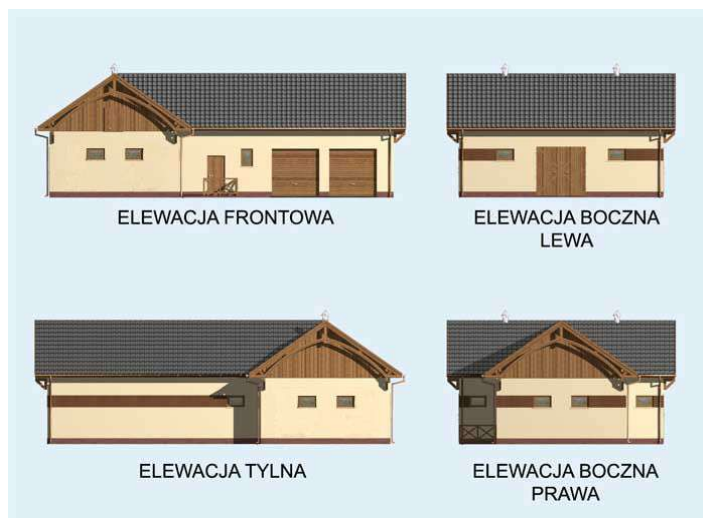
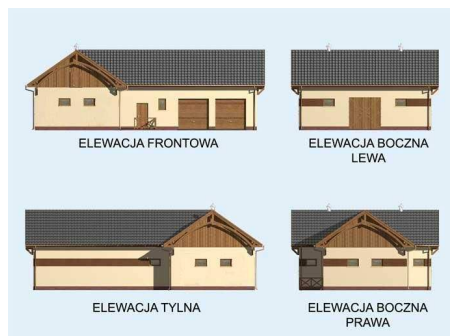




Projekt **PT BGS13 budynek gospodarczy CE (GARAŻ PD5-29)**



- Rzut przyziemia
1. Pom. gospodarcze 59.6m²
 2. Pom. gospodarcze 7.03m²
 3. Pom. gospodarcze 7.01m²
 4. Łazienka 4.33m²
 5. Pom. gospodarcze 44m²



Informacje

Wysokość budynku:	6,32 m	Typ zabudowy:	garaż
Liczba pokoi:	5	Pow. całkowita:	138,66 m²
Szerokość budynku:	10,35 m	Pow. zabudowy:	138,66 m²
Długość budynku:	17,37 m	Pow. użytkowa:	121,97 m²
		Kubatura:	775,00 m³
		Kąt nachylenia dachu:	35,00°
		Min. szerokość działki:	18,35 m
		Min. długość działki:	25,40 m

Cena projektu na dzień 12.03.2021: **2 000,00 zł**



Pokaż projekt w internecie

PT BGS13 budynek gospodarczy CE - Budynek z czterema pomieszczeniami gospodarczymi i łazienką. Może również pełnić funkcję garażową lub magazynową. Zobacz stajnię S13. Projekt składa się z części architektonicznej, konstrukcyjnej, wewnętrznej instalacji wod-kan. i wewnętrznej instalacji elektrycznej.