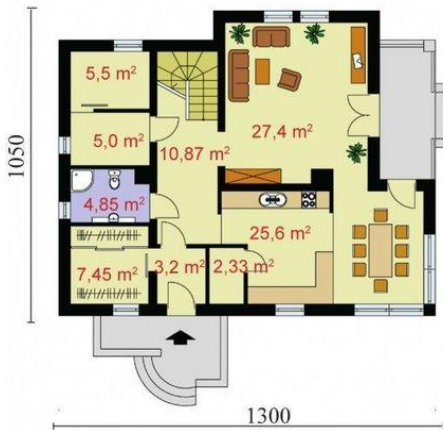




Projekt **PT BELIZE CE (DOM PT7-34)**



Parter



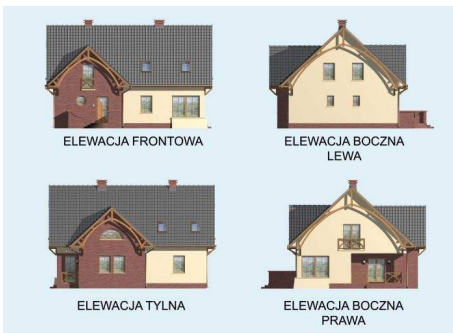
Parter
Wiatrołap 3.2m2
Hall 10.87m2
Łazienka 4.85m2
Kotłownia 5m2
Pom. gospodarcze 5.5m2
Pokój gościnny 27.4m2
Kuchnia z aneksem jadalnym 25.6m2
Spiżarnia 2.33m2
Garderoba 7.45m2



Poddasze



Poddasze
Pokój 17.74m2
Łazienka 9.66m2
Komunikacja 11.15m2
Sypialnia z garderobą 19.62m2
Pokój 11.17m2
Pokój 15.63m2



ELEWACJA FRONTOWA

ELEWACJA BOCZNA LEWA

ELEWACJA TYLNA

ELEWACJA BOCZNA PRAWA

Informacje

Wysokość budynku:	9,00 m	Typ zabudowy:	z poddaszem
Liczba pokoi:	15	Pow. całkowita:	260,90 m2
Pow. dachu:	250,00 m2	Pow. zabudowy:	120,00 m2
Szerokość budynku:	10,50 m	Pow. użytkowa:	177,17 m2
Długość budynku:	13,00 m	Kubatura:	910,00 m3
		Kąt nachylenia dachu:	43,00°
		Min. szerokość działki:	18,50 m
		Min. długość działki:	21,00 m

Cena projektu na dzień 12.03.2021: **3 400,00 zł**



Pokaż projekt w internecie