

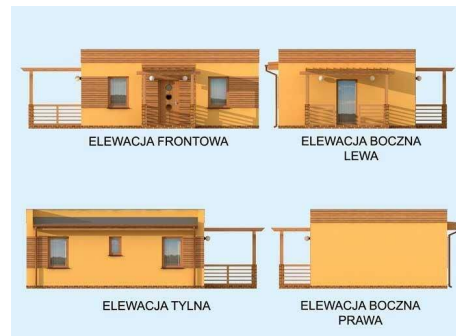


Projekt **PT BAYAMO 2 dom letniskowy CE (DOM PT2-34)**



Rzut przyziemia

1. Wiatrołap 2.54m<sup>2</sup>
2. Komunikacja 4.01m<sup>2</sup>
3. Sypialnia 8.78m<sup>2</sup>
4. Sypialnia 8.78m<sup>2</sup>
5. Łazienka 2.54m<sup>2</sup>
6. Pokój dzienny z aneksem kuchennym 16.54m<sup>2</sup>
7. Taras 9.47m<sup>2</sup>



**Informacje**

Liczba pokoi:	<b>7</b>	Pow. całkowita:	<b>69,10 m<sup>2</sup></b>
Pow. dachu:	<b>53,50 m<sup>2</sup></b>	Pow. zabudowy:	<b>54,93 m<sup>2</sup></b>
Szerokość budynku:	<b>6,50 m</b>	Pow. użytkowa:	<b>43,19 m<sup>2</sup></b>
Długość budynku:	<b>8,45 m</b>	Kubatura:	<b>223,83 m<sup>3</sup></b>
		Kąt nachylenia dachu:	<b>3,00°</b>
		Min. szerokość działki:	<b>14,50 m</b>
		Min. długość działki:	<b>15,80 m</b>
		Wysokość budynku:	<b>3,70 m</b>

Cena projektu na dzień 05.02.2021: **2 100,00 zł**



**Pokaż projekt w internecie**