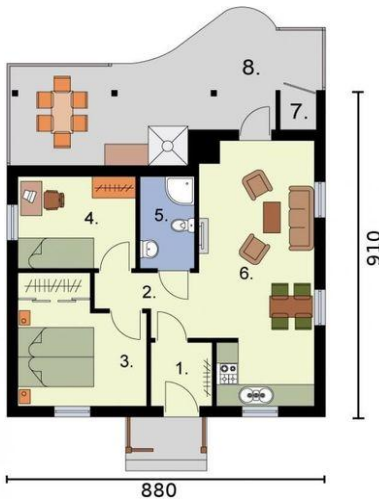


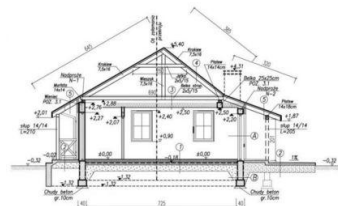


Projekt **PT BARBADOS dom letniskowy CE (DOM PT4-20)**

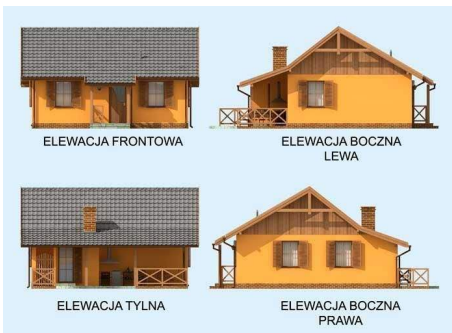


- Rzut przyziemia
1. Wiatrołap 3.01m²
 2. Komunikacja 4.96m²
 3. Pokój 11.48m²
 4. Pokój 8.63m²
 5. Łazienka 3.86m²
 6. Pokój gościnny z kuchnią 21.31m²
 7. Skład na drewno 1.1m²
 8. Weranda 23.92m²

Przekrój



1. Fundamenty: fundamenty żelazne, gr. 1.00m	2. Ściany zewnętrzne: cegła, gr. 24cm	3. Ściany wewnętrzne: cegła, gr. 12cm	4. Strop: strop drewniany, gr. 20cm
5. Dach: dach dwuspadowy, pokrycie: dachówka ceramiczna, gr. 1.00m	6. Okna: okna PCV, gr. 1.20m	7. Drzwi: drzwi PCV, gr. 0.90m	8. Podłoga: podłoga ceramiczna, gr. 0.10m
9. Wyposażenie: meble, sprzęt AGD	10. Instalacje: elektryczna, wodno-kanalizacyjna	11. Ocieplenie: styropian, gr. 10cm	12. Wentylacja: wentylacja mechaniczna



Informacje

Liczba pokoi:	7	Pow. całkowita:	94,93 m²
Pow. dachu:	140,00 m²	Pow. zabudowy:	65,72 m²
Szerokość budynku:	9,10 m	Pow. użytkowa:	53,25 m²
Długość budynku:	8,80 m	Kubatura:	345,00 m³
		Kąt nachylenia dachu:	38,00°
		Min. szerokość działki:	17,10 m
		Min. długość działki:	16,80 m
		Wysokość budynku:	5,72 m

Cena projektu na dzień 27.02.2021: **2 300,00 zł**



Pokaż projekt w internecie