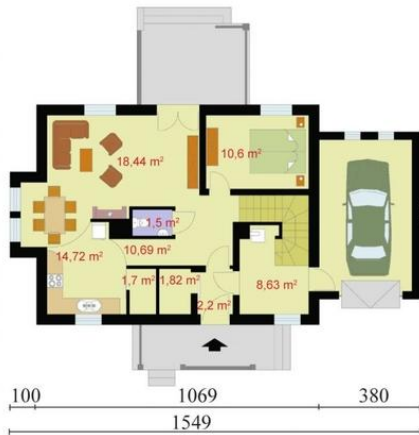




Projekt **PT ATLANTA CE (DOM PT7-54)**



Parter



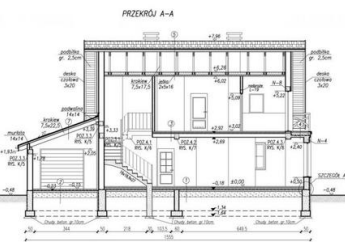
Parter  
Wiatrołap 2.2m<sup>2</sup>  
Kotłownia 8.63m<sup>2</sup>  
Komunikacja 10.69m<sup>2</sup>  
Pokój 10.6m<sup>2</sup>  
Spiżarnia 1.7m<sup>2</sup>  
Garderoba 1.82m<sup>2</sup>  
Kuchnia z aneksem jadalnym 14.72m<sup>2</sup>  
Pokój dzienny 18.44m<sup>2</sup>  
Wc 1.5m<sup>2</sup>



Poddasze



Poddasze  
Pokój 8.13m<sup>2</sup>  
Komunikacja 8.3m<sup>2</sup>  
Pokój 9.35m<sup>2</sup>  
Pokój 9.31m<sup>2</sup>  
Łazienka 6.6m<sup>2</sup>  
Pom. gospodarcze 2.01m<sup>2</sup>



Przekroj A-A

1. Projektant: IMO Sp. z o.o.	2. Inwestor: IMO Sp. z o.o.	3. Tytuł: Projekt domu jedynego z poddaszem użytkowym i garażem.	4. Data: 16.11.2018	5. Skala: 1:50	6. Zawartość: Plan sytuacyjny, Plan parteru, Plan poddasza, Przekrój A-A, Wykaz pomiarów, Wykaz materiałów.
-------------------------------	-----------------------------	--	---------------------	----------------	---

**Informacje**

Pow. dachu:	<b>193,00 m<sup>2</sup></b>	Pow. zabudowy:	<b>115,69 m<sup>2</sup></b>
		Pow. użytkowa:	<b>114,00 m<sup>2</sup></b>
		Kubatura:	<b>644,57 m<sup>3</sup></b>
		Kąt nachylenia dachu:	<b>20,00°</b>
		Min. szerokość działki:	<b>16,73 m</b>
		Min. długość działki:	<b>22,49 m</b>
		Wysokość budynku:	<b>8,44 m</b>
		Liczba pokoi:	<b>16</b>

Cena projektu na dzień 16.11.2018: **2 400,00 zł**



**Pokaż projekt w internecie**

PT ATLANTA CE - ATLANTA - dom jednorodzinny z poddaszem użytkowym i garażem. Miły słoneczny domek tak można by powiedzieć po pierwszym rzucie okiem na Atlantę.