

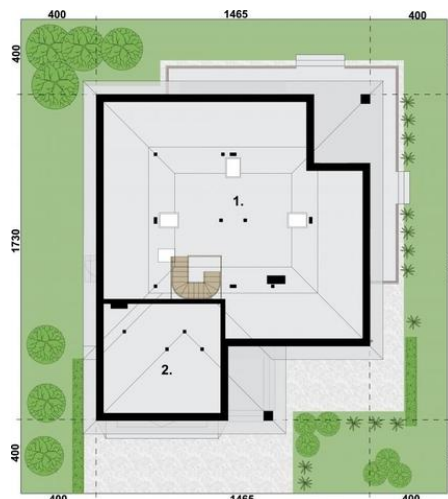


Projekt **PT ALEXANDRIA dom jednorodzinny CE (DOM PD11-02)**



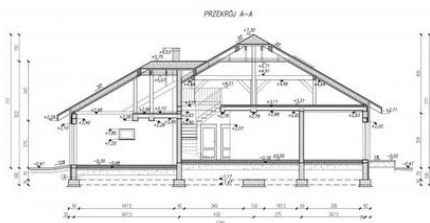
- Rzut przyziemia
1. Wiatrołap 5.78m<sup>2</sup>
  10. Pokój 11.16m<sup>2</sup>
  11. Łazienka 5.6m<sup>2</sup>
  12. Kotłownia/Pralnia 6.89m<sup>2</sup>
  13. Garaż 35.65m<sup>2</sup>
  14. Taras 44.44m<sup>2</sup>
  2. Komunikacja 17.29m<sup>2</sup>
  3. Spiżarnia 2.86m<sup>2</sup>
  4. Kuchnia 10.41m<sup>2</sup>
  5. Salon 31.53m<sup>2</sup>
  6. Pokój 14.54m<sup>2</sup>
  7. Pokój 18.25m<sup>2</sup>
  8. Łazienka 4.88m<sup>2</sup>
  9. Garderoba 4.6m<sup>2</sup>

Poddasze



- Rzut poddasza
1. Strych 49.95m<sup>2</sup>
  2. Strych 9.84m<sup>2</sup>

Przekrój A-A



**Informacje**

Pow. dachu:	<b>332,00 m<sup>2</sup></b>	Pow. zabudowy:	<b>212,91 m<sup>2</sup></b>
		Pow. użytkowa:	<b>133,79 m<sup>2</sup></b>
		Kubatura:	<b>1142,00 m<sup>3</sup></b>
		Kąt nachylenia dachu:	<b>30,00°</b>
		Min. szerokość działki:	<b>25,30 m</b>
		Min. długość działki:	<b>22,65 m</b>
		Wysokość budynku:	<b>7,70 m</b>
		Liczba pokoi:	<b>13</b>

Cena projektu na dzień 16.11.2018: **2 400,00 zł**



**Pokaż projekt w internecie**