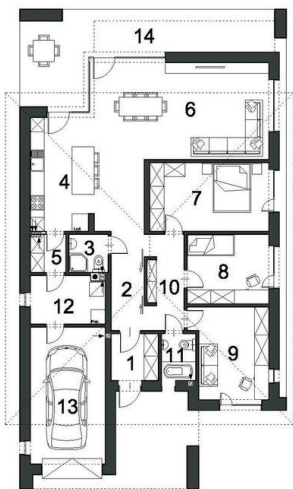




Projekt **PPE SPOKOJNY D51 CE (DOM EG1-45)**

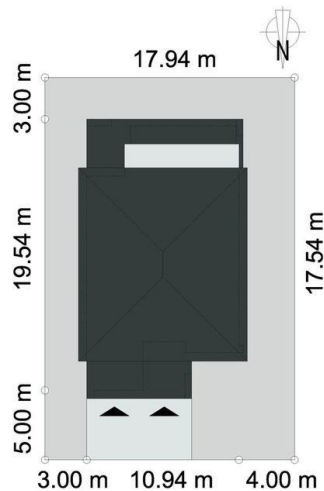


Parter



Powierzchnia parteru:

1. wiatrołap - 3,96m²
2. korytarz - 5,83m²
3. łazienka - 2,65m²
4. kuchnia - 12,93m²
5. spiżarnia - 2,40m²
6. salon + jadalnia - 36,24m²
7. pokój - 14,52m²
8. pokój - 10,10m²
9. pokój - 12,00m²
10. korytarz - 6,21m²
11. łazienka - 2,89m²
12. pom. techniczne - 6,33m²
13. garaż - 18,20m²
14. taras - 24,65m²



Informacje

Typ zabudowy:	parterowy
Pow. zabudowy:	169,70 m ²
Pow. użytkowa:	109,73 m ²
Kubatura:	362,50 m ³
Kąt nachylenia dachu:	30,00°
Min. szerokość działki:	17,94 m
Min. długość działki:	19,54 m
Wysokość budynku:	7,42 m

Cena projektu na dzień 12.03.2021: **3 400,00 zł**



Pokaż projekt w internecie

PPE SPOKOJNY D51 CE - PPE SPOKOJNY D51 CE to komfortowy i ekonomiczny w budowie i eksploatacji parterowy dom z czterospadowym dachem. Dom posiada wygodny salon z widokiem na ogród oraz wyjściem na taras. W tej przestrzeni znajduje się również miejsce na duży stół.