



Projekt **PPE MODNY D36 CE (DOM EG1-29)**



Parter

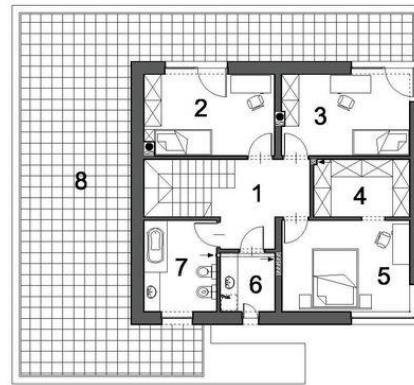


Powierzchnia parteru:

1. wiatrołap - 7,12m²
2. korytarz - 6,12m²
3. łazienka - 4,09m²
4. kuchnia - 14,09m²
5. salon + jadalnia - 28,75m²
6. pokój - 12,74m²
7. schody - 3,16m²
8. pom. techniczne - 1,17m²
9. pom. techniczne - 11,24m²
10. garaż - 26,92m²
11. taras - 38,45m²

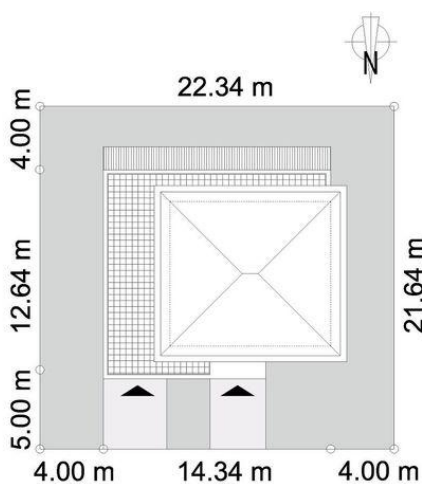


Poddasze



Powierzchnia poddasza:

1. korytarz - 8,19m²
2. pokój - 12,74m²
3. pokój - 12,63m²
4. garderoba - 6,67m²
5. pokój - 14,18m²
6. pralnia - 3,91m²
7. łazienka - 8,07m²
8. taras - 68,80m²



Informacje

Szerokość budynku:	14,34 m	Typ zabudowy:	piętrowy
Długość budynku:	12,64 m	Pow. zabudowy:	150,11 m²
		Pow. użytkowa:	142,46 m²
		Kubatura:	499,89 m³
		Kąt nachylenia dachu:	25,00°
		Min. szerokość działki:	22,34 m
		Min. długość działki:	21,64 m
		Wysokość budynku:	8,70 m

Cena projektu na dzień 12.03.2021: **4 350,00 zł**

 **Pokaż projekt w internecie**

PPE MODNY D36 CE - PPE MODNY D36 CE to propozycja nowoczesnego domu piętrowego z czterospadowym dachem, z pewnością zasługuje na swoją nazwę. Dedykowany do miejskiej zabudowy, z optymalnym układem funkcjonalnym dla 4 osobowej rodziny. Na parterze zaprojektowano salon i jadalnię oraz otwartą kuchnię z widokiem na front.