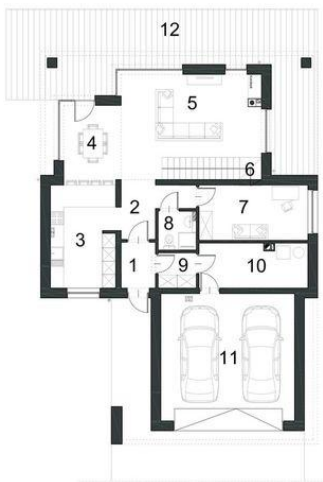




Projekt **PPE KLASYCZNY D33 CE (DOM EG1-26)**



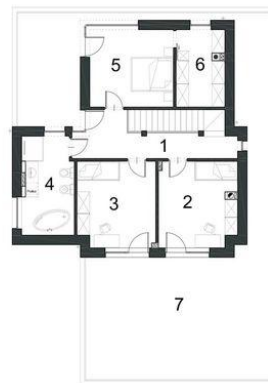
Parter



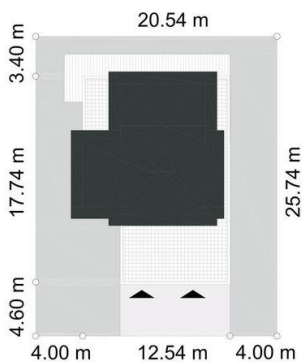
Powierzchnia parteru:

1. wiatrołap - 3,24m²
2. korytarz - 5,79m²
3. kuchnia - 14,28m²
4. jadalnia - 8,73m²
5. salon - 25,76m²
6. schody - 4,51m²
7. pokój - 12,32m²
8. łazienka - 2,96m²
9. garderoba - 2,76m²
10. pom. techniczne - 9,87m²
11. garaż - 34,90m²
12. taras - 52,87m²

Powierzchnia piętra:



1. korytarz - 11,19m²
2. pokój - 14,56m²
3. pokój - 14,72m²
4. łazienka - 10,97m²
5. pokój - 14,34m²
6. garderoba - 8,15m²
7. taras - 87,07m²



Informacje

Liczba pokoi:	5	Typ zabudowy:	piętrowy
Szerokość budynku:	12,54 m	Pow. zabudowy:	157,88 m²
Długość budynku:	17,74 m	Pow. użytkowa:	154,28 m²
		Kubatura:	483,07 m³
		Kąt nachylenia dachu:	22,00°
		Min. szerokość działki:	20,54 m
		Min. długość działki:	25,74 m
		Wysokość budynku:	7,56 m

Cena projektu na dzień 27.02.2021: **4 550,00 zł**



Pokaż projekt w internecie

PPE KLASYCZNY D33 CE - PPE KLASYCZNY D33 CE to projekt, który łączy nowoczesny design z klasycznymi elementami architektonicznymi. Ponad 154 m² powierzchni użytkowej sprawia, że jest to idealny dom dla dużej, pięcio- i sześcioposobowej rodziny.