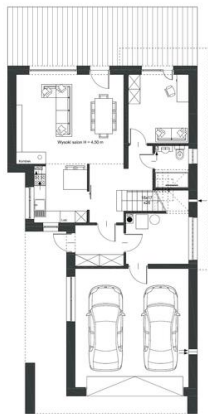




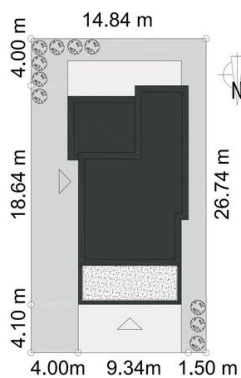
Projekt **PPE DYNAMICZNY D22 CE (DOM EG1-13)**



- 1 wiatrołap 5,16 m₂
- 2 korytarz 7,65 m₂
- 3 kuchnia 8,21 m₂
- 4 pokój dzienny + jadalnia 24,89 m₂
- 5 pokój 10,74 m₂
- 6 łazienka 3,65 m₂
- 7 schody 2,73 m₂
- 8 pom. gospodarcze 9,25 m₂
- 9 garaż dwustan. 34,9 m₂
- 10 taras (28,92 m₂)



- 1 korytarz 10,99 m₂
- 2 pokój 14,56 m₂
- 3 pom. gospodarcze 3,47 m₂
- 4 pokój 14,55 m₂
- 5 garderoba 3,32 m₂
- 6 łazienka 5,85 m₂
- 7 pokój 12,95 m₂
- 8 garderoba 7,68 m₂
- 9 taras (29,83 m₂)



Informacje

Typ zabudowy:	piętrowy
Pow. zabudowy:	159,94 m²
Pow. użytkowa:	136,40 m²
Kubatura:	577,19 m³
Kąt nachylenia dachu:	3,00°
Min. szerokość działki:	14,84 m
Min. długość działki:	26,74 m
Wysokość budynku:	7,06 m

Cena projektu na dzień 15.11.2018: **3 150,00 zł**

Pokaż projekt w internecie

PPE DYNAMICZNY D22 CE - Dom z płaskim dachem o nowoczesnej stylistyce, dedykowany na wąską działkę do zabudowy miejskiej. Średniej wielkości gabaryty domu zapewniają pełny komfort życia dla 4-5 osobowej rodziny oraz ekonomiczne koszty eksploatacji.