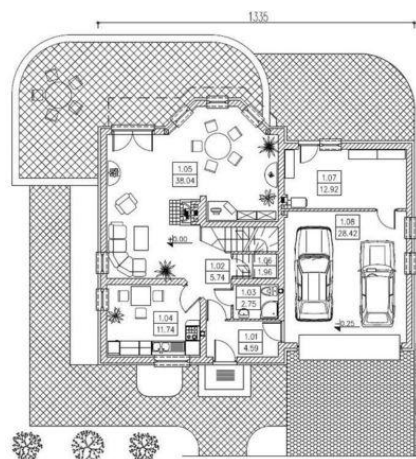




Projekt **PK TAG CE (DOM KA1-41)**



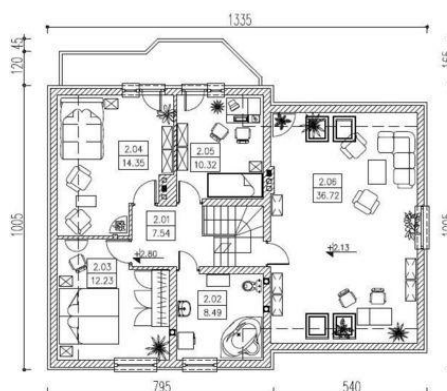
Parter



- RZUT PARTERU:**
- 1.01 Wiatrołap 4,59m²
 - 1.02 Hall 5,74m²
 - 1.03 Łazienka 2,75m²
 - 1.04 Kuchnia 11,74m²
 - 1.05 Pokój dzienny 38,04m²
 - 1.06 Spizarnia 1,96m²
 - 1.07 Kotłownia 12,92m²
 - 1.08 Garaż 28,42m²



Poddasze



- RZUT PODDASZA:**
- 2.01 Hall 7,54m²
 - 2.02 Łazienka 8,49m²
 - 2.03 Pokój 12,23m²
 - 2.04 Pokój 14,35m²
 - 2.05 Pokój 10,32m²
 - 2.06 Pokój 36,72m²



Informacje

Typ zabudowy:	z poddaszem
Pow. całkowita:	236,03 m²
Pow. zabudowy:	131,51 m²
Pow. użytkowa:	195,81 m²
Kubatura:	640,00 m³
Kąt nachylenia dachu:	40,00°

Cena projektu na dzień 10.09.2020: **3 690,00 zł**



Pokaż projekt w internecie

PK TAG CE - Jest obiektem wolnostojącym, dwukondygnacyjnym (niepodpiwniczony) z użytkowym poddaszem i dwustanowiskowym garażem. Dom przeznaczony jest dla rodziny cztero lub pięciosobowej. Ściany zewnętrzne zaprezentowano w technologii tradycyjnej murowanej - dwuwarstwowej (U_o=0,29).