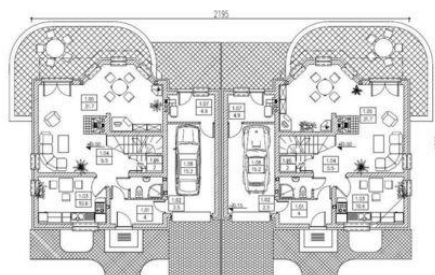




Projekt **PK LES CE (DOM KA1-28)**

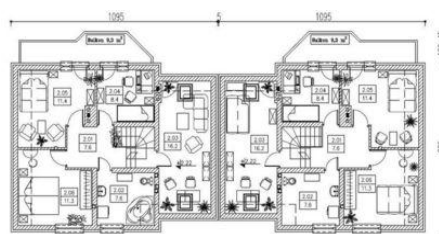


Parter



- RZUT PARTERU:**
- 1.01 Wiatrołap 4m²
 - 1.02 Łazienka 2,5m²
 - 1.03 Kuchnia 10,6m²
 - 1.04 Hall 5,5m²
 - 1.05 Pokój dzienny 31,7m²
 - 1.06 Spizarnia 2m²
 - 1.07 Kotłownia 4,9m²
 - 1.08 Garaż 15,2m²

Poddasze



- RZUT PODDASZA:**
- 2.01 Hall 7,6m²
 - 2.02 Łazienka 7,6m²
 - 2.03 Pokój 16,2m²
 - 2.04 Pokój 8,4m²
 - 2.05 Pokój 11,4m²
 - 2.06 Pokój 11,3m²



Informacje

Typ zabudowy:	z poddaszem
Pow. całkowita:	345,80 m²
Pow. zabudowy:	194,60 m²
Pow. użytkowa:	277,80 m²
Kubatura:	910,00 m³
Kąt nachylenia dachu:	40,00°
Liczba pokoi:	6

Cena projektu na dzień 16.11.2018: **2 460,00 zł**



Pokaż projekt w internecie

PK LES CE - Dom dwurodzinny bliźniaczy. Obiekt z garażem, mogący zaspokoić potrzeby mieszkaniowe rodziny cztero lub pięciosobowej. Istnieje również wersja wolnostojąca o nazwie LER dostępna bez dopłat. Budynek jest dwukondygnacyjny, (niepodpiwniczony).