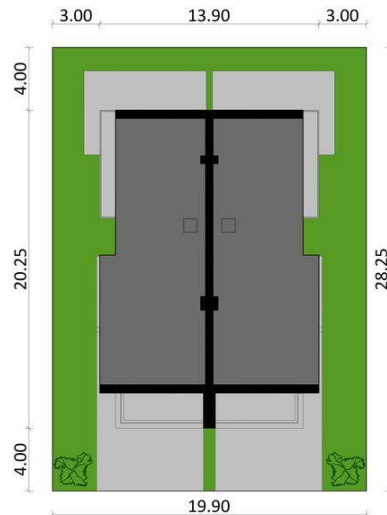
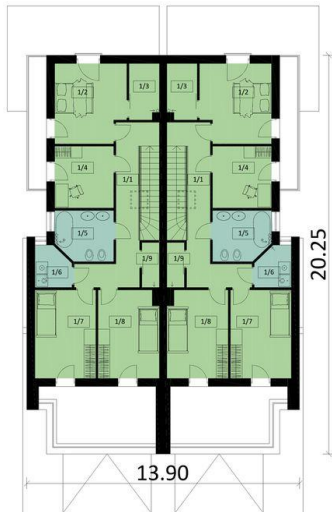




Projekt **PJK Ka63 CE (DOM GW1-73)**



**Informacje**

Wysokość parteru:	<b>2,78 m</b>	Typ zabudowy:	<b>bliźniak</b>
Liczba pokoi:	<b>10</b>	Pow. całkowita:	<b>516,15 m<sup>2</sup></b>
Pow. dachu:	<b>210,28 m<sup>2</sup></b>	Pow. zabudowy:	<b>243,82 m<sup>2</sup></b>
Szerokość budynku:	<b>13,90 m</b>	Pow. użytkowa:	<b>291,38 m<sup>2</sup></b>
Długość budynku:	<b>20,25 m</b>	Kąt nachylenia dachu:	<b>3,00°</b>
		Min. szerokość działki:	<b>19,90 m</b>
		Min. długość działki:	<b>28,25 m</b>
		Wysokość budynku:	<b>7,10 m</b>

Cena projektu na dzień 27.02.2021: **5 799,00 zł**



**Pokaż projekt w internecie**

PJK Ka63 CE - PJK Ka 63 CE wyróżnia prosta elewacja wykonana z tynku strukturalnego oraz okładziny drewnianej. Ponadto gotowy projekt domu w zabudowie bliźniaczej został wyposażony w dwustanowiskowy garaż i pomieszczenie gospodarcze, co dodaje praktyczności inwestycji. Parter przeznaczono na strefę dzienną.