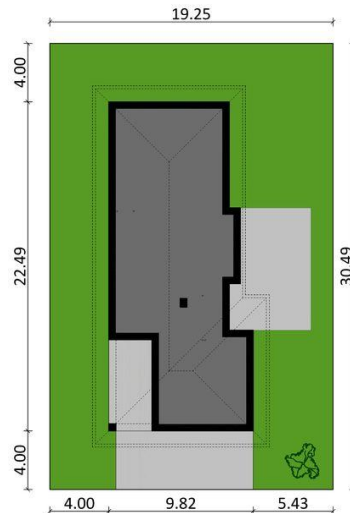
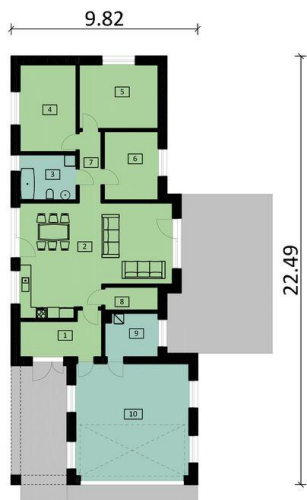




Projekt **PJK Ka53 CE (DOM GW1-66)**



Informacje

Wysokość budynku:	5,70 m	Typ zabudowy:	parterowy
Wysokość parteru:	2,75 m	Pow. całkowita:	146,32 m²
Liczba pokoi:	4	Pow. zabudowy:	181,34 m²
Pow. dachu:	284,83 m²	Pow. użytkowa:	104,46 m²
Szerokość budynku:	9,82 m	Kubatura:	610,00 m³
Długość budynku:	22,49 m	Kąt nachylenia dachu:	25,00°
		Min. szerokość działki:	19,25 m
		Min. długość działki:	30,49 m

Cena projektu na dzień 12.03.2021: **3 299,00 zł**



Pokaż projekt w internecie

PJK Ka53 CE - PJK Ka53 CE to gotowy projekt domu parterowego utrzymany w sielskim wzornictwie z elementami modernizmu. Dom zostanie wykonany w technologii murowanej, zaś jego formę uatrakcyjni stolarka w kolorze drewnopodobnym oraz okładzina drewniana. Ponadto, dwustanowiskowy garaż, podkreśla jego funkcjonalność.