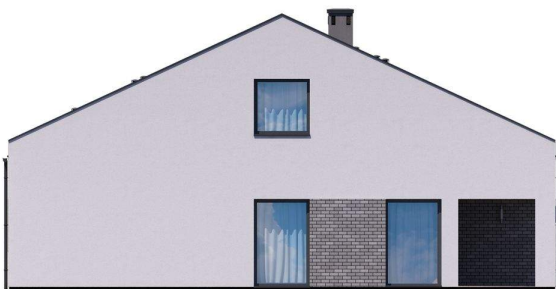
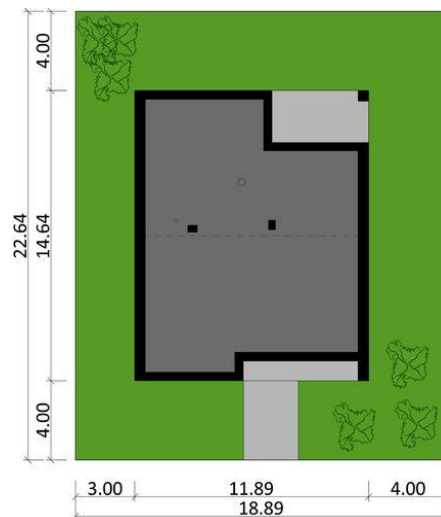




Projekt **PJK Ka47 CE (DOM GW1-58)**



Informacje

Wysokość parteru:	2,75 m	Typ zabudowy:	parterowy
Liczba pokoi:	4	Pow. całkowita:	124,91 m²
Pow. dachu:	174,67 m²	Pow. zabudowy:	174,11 m²
Szerokość budynku:	11,89 m	Pow. użytkowa:	115,73 m²
Długość budynku:	14,64 m	Kąt nachylenia dachu:	25,00°
		Min. szerokość działki:	18,89 m
		Min. długość działki:	22,64 m
		Wysokość budynku:	7,04 m

Cena projektu na dzień 12.03.2021: **3 299,00 zł**



Pokaż projekt w internecie

PJK Ka47 CE - PJK Ka47 CE to tani w budowie gotowy projekt domu jednorodzinnego. Nowoczesna kubatura, została ozdobiona kamieniem elewacyjnym, który podkreśla cały charakter założenia. Dodatkową zaletą, jest możliwość zbudowania go nawet na wąskiej działce.